

EXPÉRIENCES À VIVRE

Fiches techniques
Île de La Réunion Tourisme



ZISTOIR D'ICI



Plongez au cœur des traditions avec nos Zistoir d'ici, des expériences authentiques qui reflètent l'art de vivre local. Vous serez immergés dans des lieux chargés d'histoire et partirez à la rencontre des habitants qui partageront avec vous tous les secrets du patrimoine réunionnais.

Vibrez au son de la musique, participez à la cuisine créole et dégustez les produits locaux emblématiques ! La Réunion éveille nos sens.



SITUATION : POINTE DES CHÂTEAUX / SAINT-LEU

Prestataire : **LA MAISON DU COCO**

Au sein du Domaine de la Pointe-des-Châteaux, la Maison du Coco, unique producteur d'huile vierge de coco d'Europe, est une exploitation agricole de plus de 7 hectares, nichée en plein cœur d'une cocoterie et d'un verger tropical.

Les visiteurs y découvriront tous les secrets de «l'arbre de vie» (le cocotier) au travers d'un atelier participatif composé en 3 étapes :

1 - Origine et usages de la noix de coco :

- Usage culinaire : eau, huile vierge, lait, sucre...
- Usage cosmétique : huile de massage, savon.
- Industriel : cordes, charbon...
- Artisanat : tressage des palmes, travail de la coque.

2 - Transformations culinaires :

- Cueillir, nettoyer et casser le coco.
- Râper le coco - réalisation de «bonbons cocos» ou de «rochers coco».
- Pressage de la noix de coco fraîche - obtention du lait de coco puis préparation d'un «p'tit punch coco».

3 - Initiation au tressage des palmes

- Apprentissage des bases du tressage et réalisation d'un petit objet décoratif.

À la fin de cette ½ journée riche en découvertes, un déjeuner pendant lequel le coco sera décliné sous toutes ses formes, sera servi aux voyageurs (de l'apéritif au dessert, ici, le coco est roi !)



©photos: DR / La Maison du coco



©photo: DR / La maison du coco



Du mardi au dimanche
Réservation obligatoire 48h à l'avance.



Maximum : 20 pers. par ½ journée.



Début de la prestation à 10h.
2h d'atelier + déjeuner.



Tarif à partir de :
(Atelier + déjeuner) : 25 €/pers.



Pour plus d'infos rendez-vous sur
www.reunion.fr
ou par téléphone :
La Maison du coco : +262 (0)6 92 70 63 73
ou +262 (0)2 62 76 95 39





SITUATION : LE TREMBLET / SAINT-PHILIPPE

Prestataire : **L'ESCALE BLEUE**



Créée en 1986 et située au Tremblet, Escale Bleue est le premier atelier de transformation de vanille de la commune de Saint-Philippe, et est devenue l'un des plus anciens préparateurs de vanille de l'île.

Les récompenses :

- 2009 : la Médaille du Mérite Agricole.
- 2014, cet art est enfin reconnu par l'État : Escale Bleue réussit à faire entrer la vanille dans le patrimoine artisanal français et devient l'une des premières entreprises réunionnaises à obtenir le label d'Etat « Entreprise du Patrimoine Vivant ».

Avec près de 30 ans d'expérience, l'Escale Bleue a décidé de faire évoluer le concept même d'affinage et est fière de vous présenter sa propre vision de la vanille : la vanille bleue.

Déroulé de la visite :

- Des départs réguliers entre 9h30 et 11h30 et entre 13h30 et 16h30 : Rendez-vous sur le site au Tremblet (Saint-Philippe).
- Les voyageurs sont accueillis par Aimé et Nicole Leichnig, les maîtres des lieux.
- Lors de la visite, le voyageur pourra parfaire ses connaissances sur cette formidable orchidée qu'est la vanille et la manière dont elle est préparée, de sa production à sa transformation.
- Cette visite permettra également de découvrir une vanille d'exception : la vanille bleue. Issue principalement de l'espèce *Planifolia*, la vanille bleue se démarque à la fois par sa finesse et sa douceur. Mais aussi par son aspect visuel qui la place parmi les plus belles vanilles. Grâce à une préparation innovante, la vanille bleue n'est ni échaudée ni déshydratée et est entièrement comestible.
- Une dégustation de différents rhums* et gourmandises sera proposée aux voyageurs

* L'abus d'alcool est dangereux pour la santé, à consommer avec modération.



©photos: DR/ l'Escale Bleues



Avec ou sans réservation.
Pour les groupes de + 10 pers.,
réservation obligatoire (fermé le dimanche).



Pour les visiteurs anglophones,
il est recommandé de réserver 24 h à l'avance
afin de pouvoir prévenir le guide
qui assure les visites en anglais.



+/- 45 min



Tarifs à partir de :
Adulte : 5 €/pers.
Enfant : de 10 à 13 ans 3 €/pers.



Pour plus d'infos rendez-vous sur
www.reunion.fr
ou par téléphone :
l'Escale Bleue : +262 (0)2 62 37 03 99



©photo: DR/ l'Escale Bleue





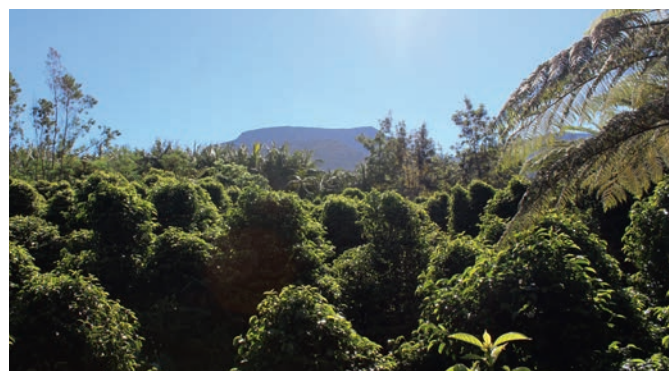
SITUATION : GRAND COUDE / SAINT-JOSEPH

Prestataire : **LA MAISON DU LAURINA**
(Producteur et Transformateur Café Laurina Bourbon pointu)

Dans un écrin de nature préservée, aux portes du village de Grand-Coude, La Maison du Laurina ouvre ses portes aux voyageurs et les transporte dans un univers où le café Bourbon pointu est roi.

Déroulé de la visite : De la pépinière à la tasse

- 14 h : Rendez-vous à la Maison du Laurina. Jacques et Marie-Claude accueilleront les voyageurs.
- Descente à pied vers les plantations de caféiers.
- Visite de caféiers: environ 4000 pieds sur 15000 m². Tout le process sera abordé : pépinière, production de plants, plantation des pieds, floraison et récolte des cerises (uniquement manuelle, de septembre à janvier).
- Petit tour à l'usine derrière le musée : débarrasser le fruit de sa partie charnue, le transformer, le décortiquer, le trier, le torréfier et le conditionner pour la vente. Tout ce processus est réalisé par Jacques.
- Visite du musée : toute l'histoire du café est retracée avec scripts, visuels, vieilles machines et vieux ustensiles pour le café.
- Découverte de tous les produits fabriqués par Marie-Claude et Jacques (le café Bourbon pointu, la gelée, des liqueurs, de la crème de café, des sablés...): toutes les étapes de la fabrication, de la culture à la transformations, sont effectuées directement sur place.
- Fin de la prestation vers 16 h.



©photos: DR/ La maison Laurina



Réservation obligatoire :
minimum 72 h à l'avance.

Visites prévues tous les mardis et jeudis à 14h.



Visite guidée à partir de 2 pers. / maximum 15 pers.
Pour les groupes possibilité de déjeuner sur place - sur réservation 72 h à l'avance.



+/- 2h avec la dégustation.



Tarifs à partir de :

Adulte : 15 €/pers.

Enfant : de -10 ans 10 €/pers.

Inclus : visite guidée des plantations, de l'usine de transformation et du musée, dégustation.



Pour plus d'infos rendez-vous sur
www.reunion.fr

ou par téléphone :

La Maison du Laurina : +262 (0)6 92 03 54 78



©photo: DR/ La maison Laurina





SITUATION : 23^E KM - PLAINE-DES-CAFRES

Prestataire : **LE CABARET PAT'JAUNE** 

Les habitants des hauts de l'île de La Réunion sont appelés «Petits Blancs des Hauts» ou «Youl, Yab, Liton» ou encore «Pat'jaune». Cette dernière expression créole provient de la coloration des pieds des agriculteurs après leur labeur dans les champs de safran (curcuma).

En dignes représentants de cette région de l'île, quatre musiciens ont choisi de nommer leur formation **Pat'Jaune**.

Composée à l'origine par trois des frères Gonthier, Michel, François et Bernard (d'une famille de 12 enfants), la formation Pat'jaune voit officiellement le jour en 1993. Depuis 2000, Claudine Tarby a rejoint la troupe, apportant la touche féminine et assurant la partie percussion et voix.

Pat'Jaune se voit décerner en 2003, par un jury composé de professionnels du spectacle et de la presse locale, le titre du «Meilleur groupe musical de l'année» et du «Meilleur album réunionnais pour 2002» (album Ti Catoune).

Déroulé de l'activité :

- 19h30 : Rendez-vous au cabaret Pat' Jaune.
- Les clients sont accueillis par la troupe en personne et sont conviés à rejoindre le restaurant.
- Un apéritif accompagné de diverses créolités les attend (jus de fruits ou punch maison, samoussas, bonbons piments).
- Après cette mise en bouche, les voyageurs sont invités à passer dans la salle de spectacle. Spectacle drôle et poétique. Le voyageur remonte le temps, à l'époque de La Réunion lointan.
- Retour côté restaurant pour déguster de véritables caris cuits au feu de bois et accompagnés de grains et rougails. Le voyage continue...
- Retour dans la salle de spectacle.
- L'ambiance est au rendez-vous. Non sans une bonne dose d'humour, Pat'Jaune dépeint des anecdotes de la vie quotidienne dans les Hauts de l'île, au son du banjo, de la guitare, de la mandoline, du violon et de la contrebasse.
- Les visiteurs alterneront pauses gourmandes à table et retour en salle de spectacle.
- Vers 23h30 : fin du voyage.



©photos: IRT/ La Vie en Mauve



Tous les vendredis et samedis.



Réservation obligatoire par mail à
patjaune@wanadoo.fr
Capacité maximum : 65 pers.



Durée de la prestation : 4 h.



Tarif :
Tarif unique : 53 €/pers.
Inclus : le spectacle, le repas et l'apéritif.
Non inclus : les boissons.
Capacité maximum : 60 pers.



Pour plus d'infos rendez-vous sur
www.reunion.fr
ou par téléphone
Pat'jaune : +262 (0)6 92 85 81 14

Adresse : 23 rue du Père-Favron, Piton-Ravine
Blanche, 97418 Plaine-des-Cafres





SITUATION : SAINTE-ROSE

Prestataire : **LA PLANTATION**

VANILLA-BOURBON



La plantation Vanilla-Bourbon se situe en plein cœur de la forêt des hauts de Sainte-Rose, à 300 mètres d'altitude. C'est ici que pousse cette vanille si appréciée des grands chefs de la gastronomie et des connaisseurs.

La forêt, accueillant l'exploitation sur 5 hectares, est un site protégé, abritant une multitude d'espèces endémiques, sur une ancienne coulée datant de 1708.

Soucieux de l'environnement de la planète, la culture de la vanille se fait donc dans le plus grand respect de la nature et de la forêt.

Déroulé de la visite :

- 13 h : Rendez-vous sur le site.
- Les voyageurs sont accueillis par Maryse.
- Les voyageurs découvriront tous les secrets de la culture de vanille : de la plantation de la liane à la transformation la récolte de la gousse de vanille et les principales cultures des vanilliers. Le fruit si prisé de cette orchidée n'aura plus aucun secret pour le visiteur.
- La visite se poursuit dans la forêt primaire. On y retrouve des espèces endémiques, indigènes et exotiques, (arbres, orchidées, fougères et mousses).
- A ce jour, la plantation Vanilla-Bourbon compte plus de 9000 pieds de vanille, une papayeraie de 200 pieds, une palmeraie de 300 pieds ainsi qu'un véritable verger créole.
- Fin de la visite vers 15h.



©photos: DR/ Plantation Vanilla-Bourbon



©photo: DR/ Plantation Vanilla-Bourbon



Réservation obligatoire
minimum 24 h à l'avance.



Maximum : 15 pers./visite.
IMPORTANT : Il est recommandé d'avoir
des chaussures de marche ou des baskets
et de prévoir un habit de pluie.
Prévoir également produit contre les moustiques.



+/- 2h.



Tarifs à partir de :
Adulte : 9 €/pers
Enfant - de 10 ans : 6 €/pers



Pour plus d'infos rendez-vous sur
www.reunion.fr
ou par téléphone :
Plantation Vanilla-Bourbon : +262 (0)6 92 15 76 37





SITUATION : BAGATELLE / SAINTE-SUZANNE

Prestataire : **LE FAR FAR KRÉOL**



Déroulé de l'activité :

- 8 h : en fonction du jour, rendez-vous à l'un des marchés forain de Saint-Denis où Jacky attendra les visiteurs.
- Le petit groupe déambulera le long des allées colorées et aux senteurs multiples à la recherche des produits qu'il travaillera lors de l'atelier cuisine. Jacky en profitera pour faire découvrir aux voyageurs des fruits et légumes lontan.
- Les emplettes une fois faites (environ 1 h pour faire les achats), direction Sainte-Suzanne, chez votre chef du jour.
- Début de l'atelier : chacun découvrira les rudiments de la cuisine créole, ses astuces et ses secrets, de l'apéritif au dessert.
- Le voyageur apprendra à faire des samoussas et bonbons piments, de véritables caris au feu de bois et les incontournables desserts péi.
- A l'issue de cet atelier, le repas se déguste.



©photo: IRT/ Phinco



©photo: IRT/ E. Virin



Une journée culinaire inoubliable, haute en couleurs et en saveurs, qui enchantera les papilles des voyageurs !



Tous les jours, excepté les lundis et jeudi.
Réservation au plus tard 24 h à l'avance.



6h minimum.



Tarif à partir de : 39 €/pers.
Gratuit pour les enfants de -18 ans
(2 enfants maxi accompagnés par leurs parents)
Inclus : la visite du marché, les achats de produits
frais, l'atelier cuisine, le repas + boissons
Minimum : 1 pers. / Maximum : 20 pers.



Pour plus d'infos rendez-vous sur
www.reunion.fr
ou par téléphone :
Le Far Far Kréol : +262 (0)6 93 00 91 36



©photo: IRT/ E. Virin



SITUATION : ÎLET BETHLÉEM / SAINT-BENOÎT

Prestataire : **LES AVENTURIERS DE L'EST**



Dans l'univers luxuriant de la rivière des Marsouins, au cœur des vergers de letchis, « Les Aventuriers de l'Est » propose la découverte d'un lieu chargé d'histoire : l'Îlet Bethléem.

Cet ancien établissement de charité des Sœurs de Marie est aujourd'hui prisé pour la promenade, le pique-nique et la baignade.

Cette visite plongera les visiteurs dans l'environnement tropical de la côte Est, le patrimoine agricole actuel et passé, l'usage réunionnais des sites de pique-nique et l'histoire du village oublié.

Déroulé de l'activité :

- 9h30 : Rendez-vous au parking d'Îlet Bethléem/Saint-Benoît.
- Accueil des participants par Geoffrey ou un autre guide des Aventuriers de l'Est.
- Départ pour 2h30/3h de balade le long de la rivière des Marsouins
- Fruits exotiques, fleurs tropicales, plantes médicinales rythmeront le parcours.
- À la fin de la balade, un « apéro fruité » composé d'une dégustation de fruits et de gourmandises locales sera proposé aux participants.



Un pique-nique créole est possible au bord de la rivière pour les groupes de minimum 10 personnes (avec supplément).

Inclus : visite guidée, « apéro fruité », dégustation de fruits, avec gourmandises locales et boissons.



©photos: DR/ les Aventuriers de l'Est



Réservation obligatoire
48h à l'avance.



Équipement à prévoir :

Des chaussures de randonnée, un couvre-chef, une bouteille d'eau, un K-way (au cas où... :) une protection contre les moustiques, de la crème solaire et des vêtements longs et légers sont conseillés.



2h30 à 3h de prestation.



Tarif à partir de : Adulte : 25 €/pers.
Enfant (de 7 à 17 ans) : 5 €.
Pakage (2 adultes + 1 enfant) : 60 €
Gratuit pour les enfants de -6 ans
Maximum 15 pers./visite.



Pour plus d'infos rendez-vous sur
www.reunion.fr

ou par téléphone :
Les Aventuriers de l'est : +262 (0)6 92 34 45 21
Office de tourisme Intercommunal de l'Est:
+262(0)2 62 46 16 16 et +262(0)6 92 79 33 01



©photo: DR/ les Aventuriers de l'Est





SITUATION : GRAND-COUDE – SAINT-JOSEPH

Prestataire : **LE LABYRINTHE EN CHAMP THÉ**  
Certifié agriculture biologique par Ecocert.

Le Labyrinthe En-Champ-Thé (unique plantation de thé blanc en France) propose de découvrir le thé blanc et le thé vert, de l'arbre à la tasse.

Les visites s'adressent :

- Aux amateurs de thé qui veulent tout connaître de cette merveilleuse plante aux mille et une saveurs et de ses bienfaits.
- Aux curieux, plus ou moins jeunes, qui souhaitent s'amuser, se divertir tout en découvrant cette plante.

Déroulé de l'activité :

- 10h ou 14h : Rendez-vous sur le site pour le départ de la visite guidée.
- Accompagné d'un guide passionné, le voyageur découvrira l'histoire du thé, la plantation, les champs, le labyrinthe de thé ainsi que le géranium sous toutes ses formes.
- Ce jardin agricole est essentiellement une exploitation de thé et de géranium mais le visiteur pourra également y voir des nombreuses fleurs, fruits et légumes tropicaux et se laisser transporter par différentes senteurs atypiques.
- En fin de visite, dégustation de thé et des différents produits de l'exploitation à La Maison du Thé.



©photos: DR/ Le labyrinthe en champ thé



©photo: DR/ Le labyrinthe en champ thé



Réservation obligatoire
48 h à l'avance pour la visite guidée.
Possibilité d'effectuer également la visite
librement (sans guide)



Tarif à partir de :
Visite guidée : 8,50 € adulte.
Enfant de 6 à 12 ans : 4,50 €
Enfant- de 6 ans : gratuit.



+/- 1 h30 avec la dégustation.



Pour plus d'infos rendez-vous sur
www.reunion.fr
ou par téléphone :
Le Labyrinthe En-Champ-Thé : +262 (0)6 92 60 18 88





SITUATION : SAINT-PIERRE

Prestataire : **CHARRETTE BOEUF / SAGA DU RHUM / ANIME PIQUE-NIQUE / DESTINATION SUD RÉUNION**

Une grande balade en «charrette boeuf», complétée d'une visite guidée du musée «La Saga du Rhum» avec dégustation de rhum, et d'un pique-nique créole.

Ce produit est proposé pendant la saison de la coupe de la canne (de juillet à décembre).

Déroulé de l'activité :

- 8h 15: Rendez-vous avec Sandy, le charretier, le long d'un champ de cannes à sucre à Saint-Pierre.
- Installation dans la charrette puis départ à travers les champs de canne jusqu'à la Saga pendant environ 2h.
- Durant le parcours, le voyageur découvrira le métier de charretier mais également des coupeurs de canne (anecdotes, découverte des boeufs mokas, espèce typiquement réunionnaise, notion sur le dressage...). Sandy est intarissable sur le sujet et fera vivre aux voyageurs la vie des planteurs de canne. Des pauses photos, la dégustation d'un bon morceau de canne à sucre fraîchement coupé et une démonstration d'attelage des boeufs sont prévues sur le parcours.
- À nouveau à bord de la charrette, direction la Saga du Rhum où une visite guidée d'une heure attend les visiteurs. La visite comprend la dégustation d'un petit rhum*.
- La pause pique-nique se fait ensuite dans le jardin du musée. Les produits proposés sont typiquement créoles.
- Une heure de charrette sera encore nécessaire pour rejoindre les véhicules aux alentours de 15h.



Info :

Lieu de rendez-vous : Zac Canabady Saint-Pierre (Mr Bricolage)
Parking à proximité.

* L'abus d'alcool est dangereux pour la santé, à consommer avec modération.



©photo: IRT/ La Vie en Mauve



©photo: IRT/ La Vie en Mauve



Réservation obligatoire.

Programmation des sorties :
tous les mercredis en campagne sucrière
(de juillet à début décembre).

Voir les dates sur le site :
www.sudreuniontourisme.fr



Affaires à prévoir :

Short ou pantalon léger, chapeau, lunette
de soleil, crème solaire, bouteille d'eau
et vêtement de pluie.



Tarif à partir de :

Adulte : 73 €/pers.

Enfants de 6 à 10 ans : 46 €/pers.

Départ garanti minimum : 4 pers.

Maximum : 10 personnes, maximum : 4 enfants/sortie.



+/- 7h.



Pour plus d'infos rendez-vous sur
www.reunion.fr

ou par téléphone :

Office de Tourisme du Sud :

+262 (0)2 62 35 69 51





SITUATION : BEZAVES – SAINT-JOSEPH

Prestataire : **LE FAR FAR DE BEZAVES**

M. Didier Hoareau fait partie de ceux qui ne souhaitent pas voir s'éteindre l'une des richesses agricoles de l'île : le vétiver.

Agriculteur, il propose des visites aux voyageurs qui les plongeront dans l'univers de cette graminée et qui leur feront également découvrir d'autres cultures (banane, canne à sucre, ananas, café, divers agrumes...) qui font la richesse de l'agriculture réunionnaise.

Cette visite permet **de découvrir le vétiver de la racine à la feuille** tout en participant à sa récolte ou son exploitation.

Déroulé de l'activité :

- 9h15 ou 13h45 : RDV au Far Far de Bezaves, dans les hauts de Saint-Joseph.

Étapes abordées :

- 1) Situation géographique et environnementale du terrain agricole.
- 2) Zone de séchage, stockage, préparation et utilisation du vétiver.
- 3) Balade à travers champs: canne, songe, café, ananas, agrumes, géraniums, brèdes...
- 4) Stop sur un champ de vétiver surplombant toute la côte.
- 5) Atelier participatif: selon la saison, le voyageur sera mis à contribution pour la récolte de la plante ou pour la planter.
- 6) Arrêt au niveau de l'alambic traditionnel : distillation de la plante pour récupérer de l'huile essentielle et de l'hydrolat de vétiver.
- 7) Moment d'échanges autour d'un délicieux gâteau pei et d'une boisson fraîche ou chaude.



©photo: IRT/ La Petite Créole



Réservation conseillée 24 h à l'avance.

Cette expérience est programmée tous les lundis et mercredis.

La sortie pourra être annulée par le prestataire si les conditions météorologiques sont défavorables.

Minimum : 1 pers. - Maximum : 15 pers.



Affaires à prévoir :

Tenue décontractée, chapeau, lunette de soleil, vêtement de pluie, chaussures fermées type tennis ou chaussures de marche, une bouteille d'eau.



Tarif à partir de :

8 €/pers. de 13 ans et + / 4 €/enfant de 4 à 12 ans.
Gratuit pour les enfants de 0 à 3 ans.

Ce prix comprend : la visite guidée, l'atelier participatif, un rafraîchissement en fin de visite.

Un petit espace est dédié aux produits à base de vétiver ou autres essences issues de la plantation du Far Far de Bézaves.



+/- 2h de visite.



Pour plus d'infos rendez-vous sur www.reunion.fr

ou par téléphone :

Didier Hoareau : +262 (0)6 92 19 97 93

Maison du tourisme du Sud sauvage :

+262 (0)2 62 37 37 11



Une immersion dans le monde agricole.

La découverte d'un produit authentique et reconnue mondialement (très utilisé en parfumerie entre autre).

Important :

En fonction de la saison, de la récolte et de la météo, l'atelier sur champ pourra se faire également dans la zone de stockage et adapté aux conditions (fabrication de ballotins en racines de vétiver ou de bottes de feuille de vétiver, triage...).





SITUATION : SAINT-ANDRÉ - CÔTE EST

Prestataire : **OFFICE INTERCOMMUNAL DE L'EST**

Ce temple **familial et associatif** ouvre ces portes aux visiteurs pour des visites en pleine immersion. En effet, le temple Maryen Peroumal est le seul temple aujourd'hui sur l'île qui permet aux voyageurs de **pénétrer à l'intérieur de l'enceinte**. Découvertes des divinités, de la philosophie de la culture tamoule, des rites ancestraux... le visiteur sera plongé dans cet univers de culte et de croyances et vivra un moment riche et rare.

Déroulé de l'activité :

La veille : afin de respecter ce lieu sacré, il est fortement conseillé aux voyageurs de ne manger que des légumes et des féculents (riz, grain, ...) la veille de la visite. Évitez de manger de la viande ou tout produit issus de l'animal.

Pour information, tout pratiquant souhaitant venir au temple pour prier ou pour pénétrer dans l'enceinte du temple, doit faire un carême de quelques jours.

Cette journée de carême permettra aux voyageurs de se plonger dans cette expérience et de vivre pleinement ce moment privilégié.

Le jour de la visite :

- 10h: Rendez-vous devant le temple Maryen Peroumal à Saint-André.
- Accueil par Jairo.
- Brief et début de la visite.
- Explications sur la façade du temple (architecture, histoire, divinités...).
- Puis, le petit groupe entrera dans le temple en suivant un parcours semblable à celui que font les fidèles lorsqu'ils viennent prier au Temple.
- Tout le long de la visite, les explications de Jairo sur les divinités vénérées seront alimentés par des moments participatifs (ex: allumage de la lampe, encens...).
- Tous les sens seront en éveil et le voyageur sera plongé dans cet univers de croyances et de couleurs.
- Cette visite très complète éveillera la curiosité, permettra aux voyageurs de (re)découvrir la culture tamoule et leur fera vivre un instant privilégié au sein d'un temple « malbar » (= c'est ainsi que sont appelés les hindous à La Réunion).
- Fin de la prestation vers midi.



©photo: IRT/ La Petite Créole



Tous les jours, excepté les dimanches.
Uniquement sur réservation.
Minimum 24 h à l'avance.



Important :

Par respect pour ce lieu religieux, pour les fidèles, pour l'association et pour la famille grâce à qui cette visite est autorisée, une tenue vestimentaire appropriée est fortement souhaitée.

Sont interdits : les shorts, les jupes et tee-shirt courts, les décolletés prononcés, ainsi que tout accessoire en cuir.
Pour les femmes en période de menstruation, les visites ne sont pas autorisées.



Tarif à partir de :
Adulte (à partir de 15 ans) : 10 €/pers.
Enfant de 8 à 14 ans : 5 €/pers.
Inclus : la visite accompagnée d'un guide.
Minimum : 2 pers. / Maximum : 12 pers.



+/- 2 h de visite.



Pour plus d'infos rendez-vous sur
www.reunion.fr
ou par téléphone :

Office de tourisme Intercommunal de l'Est :
+262 (0)2 62 46 16 16 ou +262 (0)6 92 79 33 01



- Une visite unique sur l'île.
- Une immersion complète dans cet univers religieux.
- Un temple associatif et familial.





SITUATION : SAINT-ANNE - CÔTE EST

Prestataire : **AVPPHSM**

(Association pour la Valorisation et la Préservation des Hauts de Sainte-Marguerite)

Créée en 2009 par 3 agriculteurs, Philippe Morel, Loïc Boyer et Alain Maillot, cette association a pour volonté de transmettre un savoir-faire et une réelle passion.

Désireux de faire découvrir leurs produits et leur métier, ces hommes de la terre offrent la possibilité aux voyageurs de visiter l'exploitation et de déguster des fruits et légumes d'antan. La visite est suivie d'un déjeuner traditionnel dans des feuilles de banane.

Philippe Morel propose également un atelier de cuisine au feu de bois avant de démarrer la visite.

Une journée complète et en immersion qui permettra aux visiteurs de découvrir la vie d'un agriculteur réunionnais.



©photo: IRT/ La Petite Créole

Déroulé de la sortie :

Option 1:

- 8h: Rendez-vous à l'exploitation pour l'atelier de cuisine. Accueil par M. Morel Philippe et le reste des participants.
- Atelier de cuisine de 8h à 10h.

Option 2:

- 10h: RDV à l'exploitation pour retrouver le 1^{er} groupe et terminer l'atelier de cuisine.

Tous ensemble:

- Vers 10h: partage d'un bon riz chauffé cuit au feu de bois (riz restant de la veille, mélangé avec le cari de la veille).
- Visite de champ agricole. Philippe fera sentir, toucher, déguster tout ce que chacun peut découvrir le long du chemin (canne à sucre, fruits tropicaux de saison...).
- Retour vers la maison.
- Déjeuner convivial sous la varangue aménagée : chaque voyageur dégustera, dans des feuilles de banane et avec les doigts, le cari préparé le matin même. Un vrai repas traditionnel créole qui enchantera les papilles. Le dessert se compose de succulents gâteaux pei faits maison; et pour terminer, l'authentique café grillé.
- Après le déjeuner, possibilité de flâner sur le site pour ceux qui le souhaitent : Philippe se fera une joie de faire découvrir ses ruches ou de continuer à partager sa passion, son savoir-faire et son quotidien.
- Vers 16h : fin de la prestation.



- Le véritable repas créole cuit au feu de bois.
- Une immersion dans l'univers agricole.
- Retrouver les saveurs perdues, les fruits et légumes d'antan.



Réservation conseillée 24 h à l'avance.

Cette expérience est programmée :

- Tous les samedis, dimanches et mercredis de mars à juin.
- Tous les samedis et dimanche de juillet à février.

Le prestataire se réserve le droit d'annuler la sortie, soit la veille, soit le matin si les conditions météo ne sont pas correctes.

Min : 2 pers / max 15 pers.



Tenue à prévoir :

Tenue sportive, vêtement de pluie, crème solaire, casquette, chaussures de rechange.



Tarif à partir de :

De 13 ans et + : 35 €/pers.

De 6 à 12 ans : 17,50 €/pers enfant.

Ce prix comprend : l'atelier de cuisine (facultatif), la visite, le déjeuner boissons incluses.



+/- 6h00



Pour plus d'infos rendez-vous sur

www.reunion.fr

ou par téléphone :

Office de tourisme Intercommunal de l'Est :
+262 (0)2 62 46 16 16 ou +262 (0)6 92 79 33 01





SITUATION : SAINT-BENOÎT – CÔTE EST

Prestataire : OTI EST / LA SIRANDANE



Vous êtes gourmands, amoureux du goût et par-dessus-tout, vous souhaitez passer un agréable dans une ambiance chaleureuse et détendue ? Cette journée est faite pour vous !

Partez à la découverte de la cuisine créole réunionnaise et réalisez des plats lontan pour découvrir les saveurs locales authentiques.

Déroulé de l'activité :

- 8h00 : Rdv à La Sirandane. Accueil par Daniel, le propriétaire de cette magnifique maison.
- La journée débute par un petit- déjeuner typique composé d'un riz chauffé (« risofé ») « ek saucisses pété » et accompagné d'un café grillé fait maison.
- Vers 9h30: Début des ateliers culinaires: chacun suit les recommandations et les conseils de Daniel. On tri, on coupe, on mélange, on assaisonne... les odeurs envahissent peu à peu la cuisine.
- Vers 12h30 : Déjeuner 100% maison : un apéritif local accompagné des samoussas tout juste sortis de la friteuse débute ce moment gourmand. Les caris, proposés dans les marmites, sont servis de façon traditionnelle, dans des vanes en vacoa tressé, dans lesquelles seront disposées des feuilles de bananiers (« feuilles figues»). Et pour terminer ce moment d'échange et de partage, un dessert et un « Ti Yapan » seront proposés, pour finir sur une touche sucrée et favoriser la digestion.
- Après le déjeuner, possibilité de profiter de la piscine (sans surveillance) ou lézarder au soleil, sur les bains de soleil mis à disposition.
- Vers 15h00 : fin de la prestation



- Le véritable repas créole cuit au feu de bois.
- Une ambiance chaleureuse, « comme à la maison ».
- Retrouver les saveurs perdues, (re)découvrir des produits lontan.



©photo: IRT/ La Petite Créole



©photo: IRT/ La Petite Créole



Réservation conseillée 24h00 à l'avance.
Cette expérience est programmée du mardi au dimanche .
Min : 4 pers. / max 15 pers.



Tenue à prévoir :
Maillot de bain et serviette
(pour ceux qui souhaitent profiter de la piscine).
Attention : baignade non surveillée.



Tarif à partir de :
De 16 ans et + : 39 €/pers.
De 6 à 15 ans : 20 €/pers.



+/- 7h00



Pour plus d'infos rendez-vous sur
www.reunion.fr
ou par téléphone :
Office de tourisme Intercommunal de l'Est :
+262 (0)2 62 46 16 16 ou +262 (0)6 92 79 33 01





SITUATION : SAINT-FRANÇOIS / SAINT-DENIS

Prestataire : : **LE DOMAINE DE BEAUBASSIN**



Niché sur les hauteurs de Saint-Denis, le domaine de Beaubassin inscrit au titre de l'inventaire des monuments historiques depuis juin 2018, reste encore peu connu. Son jardin magnifique, sa maison créole typique et ses dépendances valent pourtant le détour.

En franchissant le portail du domaine de Beaubassin, nous avons le sentiment que le temps s'arrête. Nous sommes comme transportés dans une autre époque.

Cette demeure a été construite entre 1863 et 1865, sur la route de Saint-François. Entre ces murs ont vécu l'ancien Maire de Saint-Denis, M. Alfred Mazérieux, sa femme, M^{me} Euphrasie Ozoux, ainsi que leur fils adoptif baptisé lui aussi Alfred.

Aujourd'hui, Monique et Cyril OZOUX, petit fils de Maurice OZOUX, cousin d'Euphrasie, vous ouvrent les portes de leur magnifique domaine dans lequel ils séjournent toute l'année.



©photo: IRT/ La Petite Créole

Déroulé de la sortie :

- 10h : RDV sur site où les voyageurs seront accueillis par Monique Ozoux, propriétaire des lieux.
- Prise de connaissance avec les autres participants et avec Monique.
- L'expérience débute par un plongeon dans l'univers architectural de cette maison créole. Monique fera découvrir la magnifique case créole, quelque peu restaurée: les deux belles tourelles ont gardé leur charme d'antan, une partie du parquet, les portes, certains meubles datent de l'époque des Mazérieux. Dans un coin de la salle à manger trône même le gramophone d'Alfred Mazérieux fils, qui paraît-il, aimait recevoir.
- Une fois la visite de la maison terminée, Monique entraîne les voyageurs dans son magnifique jardin créole. Avant que la belle case créole n'y soit construite entre 1863 et 1865, la propriété est connue sous le nom du Jardin du Mont Saint-François, jardin d'acclimatation. Elle sert même de terrain d'expérience au célèbre botaniste Nicolas Bréon, celui-là même qui fut chargé d'aménager le Jardin de l'État. C'est en ces lieux qu'il cultive plantes et fleurs avant de les implanter au Jardin de l'État. C'est grâce à lui que l'on retrouve dans les allées ordonnées de Beaubassin des variétés de fleurs très rares, à l'instar du rosier de Bourbon ou encore du rosier Edouard. Des plantes bien évidemment conservées quand le domaine est racheté par Monsieur Mazérieux
- C'est sous la grande et authentique varangue que la visite se terminera, autour d'une citronnade et d'un succulent gâteau faits maison. Une jolie manière de terminer ce retour dans le passé et de revenir en douceur dans le présent.



- Une visite assurée par Monique Ozoux, la propriétaire passionnée et habitant les lieux.
- Un magnifique domaine créole préservé.
- Un moment de partage dans un lieu chargé d'histoire.



Réservation conseillée : Une semaine à l'avance.
Programmation : voir sur le planning de réservation via www.reunion.fr.

Autres dates : sur demande, auprès du prestataire.
Minimum : 4 personnes/ Maximum : 15 personnes.



Tenue à prévoir :

Une bouteille d'eau, protection contre les moustiques, le froid et la pluie, tenue décontractée, baskets.

Informations :

Différents thèmes seront abordés lors de cette découverte guidée : Histoire, architecture et botanique (notamment avec le Rosier de Bourbon). Le Domaine est à 15 minutes en voiture du village du Brûlé. Les participants peuvent donc s'ils le souhaitent prévoir un pique-nique et se rendre au Brûlé pour déjeuner (place de l'Eglise).



Tarif à partir de :

De 12 ans et + : 10 €/pers.
Gratuit pour les -12 ans.



Durée de la prestation : +/- 2 h



Pour plus d'infos rendez-vous sur www.reunion.fr

ou par téléphone :

Le Domaine de Beaubassin :
+262 (0)6 92 04 50 17





SITUATION : CIRQUE DE MAFATE

Prestataire : **Office de tourisme de l'Ouest**



Découvrir le Cirque de Mafate sans être un marcheur aguerri, c'est possible ! Clovis, l'éclaireur de l'Ouest, vous attend pour vous faire vivre une parenthèse de quelques heures au cœur du seigneur des Cirques. Une bonne occasion pour en connaître plus sur cet écrin de nature préservée, son histoire et ses habitants.

Déroulé de la sortie :

- 6h45 : RDV au parking de la rivière des Galets à La Possession.
- Accueil par Clovis ou Mathieu, les guides de l'Office de Tourisme de l'Ouest, accompagnateurs en montagne et diplômés d'État.
- 7h : transfert en 4x4 jusqu' à Deux-Bras.
- 7h45 : début de la randonnée.
- 3h de marche qui alterneront entre différents passages à gué, panoramas incroyables, arbres fruités, cascades à flanc de falaise, plantes endémiques, bassins naturels... Dépaysement garantis.
- Tout le long de la marche, le guide contera l'histoire des vestiges de ce cirque, épisode de l'histoire des « marrons », esclaves en fuite qui furent les 1^{ers} habitant de Mafate, trouvant refuge au cœur de ces remparts abrupts. Il enseignera également aux randonneurs les bienfaits de nombreuses plantes qu'ils croiseront sur leur chemin, comme le Lantana Camara, recommandé contre les migraines, ou le Benjoin dont l'écorce est reconnue pour ses nombreuses propriétés médicinales.
- Après environ 3h de randonnée, les voyageurs atteindront l'îlet Grand-Place, le plus grand îlet du bas de Mafate, regroupant 3 plateaux bien distincts : Grand-Place « Cayenne », Grand-Place « École » et Grand-Place « Les Hauts ». Ces îlets ont une valeur patrimoine forte, situés sur le chemin d'accès au village thermal de Mafate-Les-Eaux, dont la prospérité fût, au milieu du 19^e siècle, à l'origine u développement du cirque (village aujourd'hui disparu sous un effondrement).
- Déjeuner en table d'hôtes : un moment de partage autour d'un délicieux repas traditionnel dans une ambiance conviviale.
- Après le déjeuner, le petit groupe redescend vers la rivière pour apprécier la fraîcheur de son eau limpide et de ses bassins cachés puis repart sur les sentiers pour retrouver leur 4x4 qui les attend pour les ramener à la civilisation.

L'Office de tourisme de l'Ouest a mis en place une charte de bonne conduite « La Mafate Attitude, à adopter en 6 commandements ». Découvrez-là vite et inciter les voyageurs à la respecter !

Charte disponible sur : <https://www.ouest-lareunion.com/mafate/que-est-ce-que-la-mafate-attitude>



- La découverte d'un site unique au monde et classé au Patrimoine mondial de l'Unesco
- Une immersion éphémère, au cœur d'un cirque chargé d'histoire
- Une journée entre passé et modernité



@photo: IRT@Travels Gallery



Réservation obligatoire au plus tard 24h à l'avance
Programmation : tous les jeudis.

Minimum : 1 personne/ Maximum : 15 personnes
(enfant à partir de 8 ans).



Tenue à prévoir :

De bonnes chaussures de marche,
1 sac à dos de 10l à 20l, une bouteille d'eau,
casquette, crème solaire, vêtement de pluie,
encas, petites chaussures pour marcher
dans l'eau (pas de tong).

Informations :

Public : marcheur régulier – Technicité moyenne
(pour savoir si je suis un marcheur régulier :
<https://www.ouest-lareunion.com/upload-files/files/info-rando.jpg>)

Durée de la marche : 6 h aller/retour
Distance : 13,99 km



Tarif à partir de :

De 8 à 11 ans et + : 66 €/enfant
A partir de 12 ans : 81€/adulte



Durée de la prestation : +/- 8h00



Pour plus d'infos rendez-vous sur
www.reunion.fr

ou par téléphone :

Office de tourisme de l'Ouest :
+262 (0)2 62 42 31 31



PARENTHÈSE DÉCALÉE

Sortez des sentiers battus et vivez une Parenthèse décalée, une expérience intense !

Tentez des activités surprenantes et sensationnelles au cœur de la nature ; vivez des émotions fortes et des instants inoubliables ; et découvrez des paysages d'exception... Un véritable sentiment de liberté et de dépassement de soi !





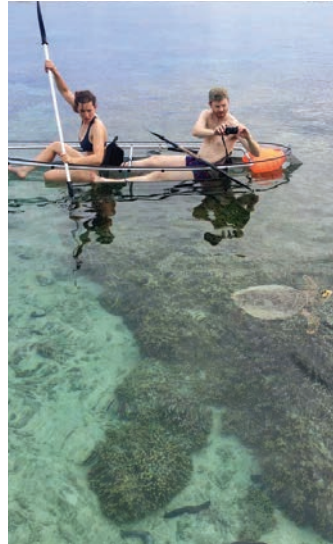
SITUATION : PLAGE DU TROU D'EAU / LA SALINE-LES-BAINS

Prestataire : **LAGON RÉUNION**  

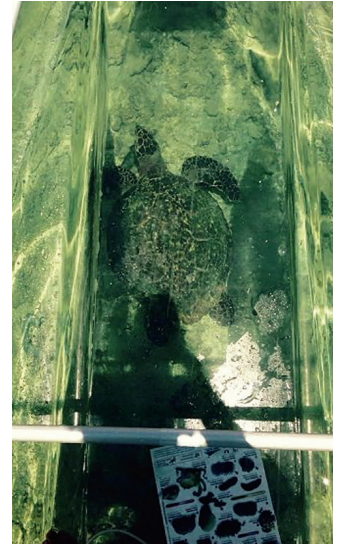
L'île de La Réunion est bordée sur sa côte ouest par des récifs coralliens. Siège d'une biodiversité préservée (plus de 3500 espèces), ces récifs constituent aussi des patrimoines naturels paysagers et culturels remarquables.

Déroulé de l'activité :

- 16h ou 17h (selon la saison) : Rendez-vous sur la plage de Trou d'Eau.
- Accueil par l'équipe de Lagon Réunion.
- Initiation au kayak transparent et départ pour la balade.
- Durant 1h30, accompagnés de leur guide, les voyageurs observeront la multitude de poissons et coraux qui abritent le lagon de l'île de La Réunion grâce à la vision qu'offre le kayak transparent.
- Des explications sur la formation de la barrière et la vie des espèces qu'elle abrite seront données tout au long de la balade. Le guide est en effet formé à la connaissance des fonds marins par la Réserve Naturelle Marine de La Réunion et d'autres organismes oeuvrant pour la protection du lagon sur l'île.
- Débrief à la fin de la sortie.
- Le couple sera ensuite invité à passer un moment en duo, autour d'un cocktail, afin de pouvoir contempler les derniers rayons du soleil couchant face au lagon.



©photos: DR/ Lagon Réunion



Le tarif comprend photos + vidéos + cocktail peï (avec ou sans alcool) + tapas créoles (samoussas, nems, bonbons piment). Le cocktail et les tapas seront servis sur une terrasse au bord de l'eau.



©photo: DR/ Lagon Réunion



Réservation obligatoire
48h à l'avance.



2h d'activité au coucher de soleil
en kayak transparent.
1 h 30 effectif sur l'eau.



Tarif à partir de :
45 €/pers.
Minimum : 2 pers. - Maximum : 12 pers.
Possibilité de privatiser la sortie pour 2 pers.



Pour plus d'infos rendez-vous sur
www.reunion.fr
ou par téléphone :
Lagon Réunion : +262 (0)6 92 30 74 74





SITUATION : CIRQUE DE SALAZIE / CÔTE EST

Prestataire : **ENVERGURE RÉUNION**



Le canyon de Trou Blanc est incontournable sur l'île de La Réunion. Trou blanc est un parcours aquatique et ludique.

Ce canyon est connu pour ses toboggans : «la raclette, l'accélérateur de particule, la machine à laver...» Mais il permet également de s'initier à la descente en rappel. Des sauts de 2 à 8 mètres sont possibles dans le canyon de Trou Blanc, mais ils ne sont jamais obligatoires.

Plus qu'une descente de canyon c'est un voyage à travers l'histoire géologique de l'île de La Réunion. Vous traverserez un ancien réservoir magmatique du Piton des Neiges et observerez des inclusions magmatiques. Tous ces paysages seront commentés lors de la descente.

Déroulé de l'activité :

- 8 h (8h30 en hiver) : rendez-vous à la boulangerie d'Hell-Bourg dans le cirque de Salazie.
- Accueil par Simon, Julien ou Mélissa.
- Déplacement jusqu'au parking du canyon de Trou Blanc.
- Distribution d'une combinaison de canyoning, d'un baudrier, d'un casque. Des chaussettes néoprène et des lycras polaire sont à la disposition des frileux.
- Un bidon étanche collectif et un sac de canyon servira au transport du casse-croûte.
- Petite marche d'approche, 45 minutes en montée.
- Départ du canyon de Trou Blanc : briefing avant de goûter aux joies du canyoning.
- Enchaînement d'obstacles, de rappel, de toboggans, de sauts (tous les sauts sont facultatifs) et tyrolienne.
- Pause pique-nique à midi.
- En fin de parcours, 10 minutes de marche sont nécessaires pour retourner au parking.
- Moment de partage autour d'un verre au village d'Hell-Bourg, pour ceux qui le souhaitent.
- Fin de la prestation en milieu d'après-midi.



Inclus : l'encadrement par des professionnels Diplômés d'État, combinaison néoprène, baudrier et casque (chaussette néoprène et lycras polaires à disposition pour les plus frileux).

Non inclus : le casse-croûte du midi.

Affaires à prévoir : maillot de bain, baskets, tenue de rechange, casse-croûte et de l'eau.



©photos: DR/ Envergure Réunion



Uniquement sur réservation minimum
24h à l'avance.



Savoir nager 25 mètres,
ne pas avoir peur du vertige, être capable
d'immerger la tête, aimer l'eau
et être en bonne santé physique.
Minimum : 1 pers. / Maximum : 50 pers.



Durée de la prestation : +/- 7 h



Tarif à partir de :
75 €/pers.
Pas de tarif enfant.



Pour plus d'infos rendez-vous sur
www.reunion.fr
ou par téléphone :
Envergure Réunion : +262 (0)6 93 43 23 52





SITUATION : CIRQUE DE SALAZIE / CÔTE EST

Prestataire : **AUSTRAL AVENTURE**



C'est la vedette des canyons aquatiques de l'île tout en fraîcheur et en émotions. Devenez les « Indiana Jones » de La Réunion ! Le canyon de Trou Blanc, c'est descendre en rappel le long de cascades bondissantes, sauter à pieds joints dans une eau rafraîchissante, traverser à la nage des bassins clairs aux reflets émeraude et se laisser glisser le long des toboggans naturels creusés dans la roche.

C'est un cocktail de sensations et de jeux d'eau vivifiants que propose Austral Aventure, radical pour raviver la bonne humeur et le dynamisme.

Cette inoubliable randonnée aquatique se trouve dans l'un des plus beaux cirques de La Réunion. Aux pieds du Piton des Neiges, ce parcours de canyoning permet aux amateurs de tous niveaux, du débutant au sportif accompli, de découvrir les plaisirs de l'eau vive. Très vite, la première sensation fait place au plaisir de s'éclabousser et de jongler avec les cascades.

Déroulé de l'activité :

- 8h : rendez-vous devant Austral Aventure à Hell-Bourg.
- Accueil par Jean-Marc.
- Déplacement jusqu'au parking du canyon de trou blanc.
- Distribution d'une combinaison de canyoning, d'un baudrier, d'un casque.
- Un bidon étanche collectif et un sac de canyon servira au transport du casse-croûte.
- Petite marche d'approche de 45 minutes en montée.
- Départ du canyon de trou blanc, c'est le moment ou jamais de mettre sa combinaison néoprène, d'ouvrir grand ses oreilles pour le briefing avant de goûter aux joies du canyoning.
- Enchaînement d'obstacles, de rappel, de toboggans, de sauts (tous les sauts sont facultatifs) et tyrolienne.
- Une pause pique-nique est prévue à midi. Jean-Marc en profitera pour informer les voyageurs sur le milieu naturel et préservé qu'ils découvrent, sur la formation du canyon en agrémentant le tout d'anecdotes croustillantes.
- En fin de parcours, 10 minutes de marche sont nécessaires pour retourner au parking.
- Moment de partage autour d'un verre au village d'Hell-Bourg, pour ceux qui le souhaitent.
- Fin de la prestation en milieu d'après-midi.



Affaires à prévoir : maillot de bain, baskets pour aller dans l'eau, tenue de rechange + chaussure de rechange, casse-croûte et de l'eau, appareils photos aquatiques seulement.

Possibilités de louer des chaussures de canyon (se renseigner directement auprès du prestataire).



©photo: DR/ Emmanuel Virin



©photos: DR/ La vie en mauve



Tous les samedis.
Uniquement sur réservation.
Minimum : 48 h à l'avance.



Savoir nager 25 mètres, ne pas avoir peur du vertige, être capable d'immerger la tête, aimer l'eau et être en bonne santé physique. Si le visiteur a un problème de santé, il doit impérativement en parler au guide (ex : asthme...). Age minimum : 14 ans.



Durée de la prestation : +/- 7 h



Tarif à partir de : 75 €/pers. (pas de tarif enfant).
Inclus : l'encadrement par des professionnels Diplômés d'État, combinaison néoprène, baudrier et casque (chaussette néoprène et lycras polaires à disposition pour les plus frileux).
Non inclus : le casse-croûte du midi + bouteille d'eau.
Minimum : 1 pers. / Maximum : 30 pers.



Pour plus d'infos rendez-vous sur
www.reunion.fr
ou par téléphone :
Austral Aventure : +262 (0)6 92 87 55 50





**SITUATION : LA RIVIÈRE DES MARSOUINS
À ÎLET COCO / CÔTE EST**

Prestataire : **RAFTING REUNION**



Le rafting est l'une des activités à sensations de La Réunion. Cette activité se pratique sur une embarcation gonflable extrêmement stable en rivière.

Équipage de 4 à 7 personnes. Manœuvrable à la pagaie sous les consignes d'un guide, il permet de naviguer en toute sécurité sur des petites, moyennes et grosses rivières (classe 4. maximum). Cette activité favorise la cohésion de groupe en famille ou entre amis. Idéal pour l'initiation à l'eau vive !

Déroulé de l'activité :

- Rendez-vous chez Rafting Réunion à Ilet Coco, sur la commune de Saint-Benoît.
- Rencontre avec Rémi, le moniteur, et avec les autres participants.
- Remise des équipements (combinaison intégrale, gilet, casque) et préparation.
- Petite marche d'approche de 20 mn et «c'est parti pour la descente». Ce parcours permet à tout public de découvrir l'activité dans un paysage majestueux. À la fois mouvementé et progressif, il permettra aux débutants et familles de se faire plaisir en toute sécurité. Fous rires et sensations garantis.
- Retour à la base pour la remise au sec.
- Ensuite, petit pot de clôture : moment d'échanges et de convivialité.



L'activité rafting représente le raft, le canoraft et l'air-boat.

Affaires à prévoir : maillot de bain, baskets, crème solaire.



©photo: DR/ Oasis eaux-vives



©photo: IRT/E. Virin



Tous les jours sur réservation
au plus tard 48h à l'avance.



Possibilité de prévoir une sortie le matin
(minimum 10 participants).
L'annulation est possible le jour même sur site,
si la météo n'est pas propice à l'activité
(par mesure de sécurité).



Activité de +/- 4h.



Tarif à partir de :
Adulte : 35 € /pers.
Enfant de 6 à 12 ans : 30 € /pers.
Tarif groupe : sur demande
Mode de paiement : chèque ou espèces.
Inclus : casque/combinaison intégrale / gilet
de sauvetage, descente encadrée
par un professionnel diplômé.



Pour plus d'infos rendez-vous sur
www.reunion.fr
ou par téléphone :

Office de tourisme Intercommunal de l'Est :
+262 (0)2 62 46 16 16 ou +262 (0)6 92 79 33 01





SITUATION : SAINT-GILLES-LES-BAINS

Prestataire : **O SEA BLEU**



Déroulé de l'activité :

8h30: Rendez-vous sur le port de plaisance de Saint-Gilles.

- Accueil en toute convivialité et décontraction au club O Sea Bleu sur le port de Saint-Gilles.
- Distribution de combinaisons néoprène, de palmes, masques et tubas. Des informations concernant le déroulement de l'activité seront fournies.
- À bord, le guide accompagnateur donnera des informations complètes sur les types de dauphins rencontrés et sur la façon de les observer sans les déranger.

Durant toute l'activité, le guide répondra aux questions et apportera de nombreuses informations sur les cétacés mais également sur la vie marine de l'océan Indien.

- Une 1^{re} mise à l'eau pour expliquer l'attitude à adopter et se familiariser à ce nouvel univers cristallin.
- Dès qu'un banc de dauphins est repéré, les voyageurs sont invités à se mettre à l'eau.
- Après plus de 3h en mer, retour au port.
- À quai, moment d'échanges autour d'une collation. suite à cette matinée riche en émotions.



©photos: DR/ O Sea Bleu



Si le voyageur prévoit de venir durant l'hiver austral, il pourra profiter du spectacle des baleines et nager avec ces cétacés. C'est en effet à cette période que les baleines à bosse viennent batifoler près des côtes réunionnaises, se reproduire ou mettre bas. Le déroulé de l'activité reste le même.

- L'activité est conseillée aux personnes qui ont déjà nagé avec des palmes, masque et tuba.



©photo: DR/ O Sea Bleu



Du lundi au vendredi. Réservation obligatoire au plus tard 24h à l'avance.



Sortie de 3h en mer minimum.



Tarif à partir de :

70 €/pers (de 8 ans à 99 ans).

Inclus : Collation à bord ou en fin d'activité, photos sur clef USB (clef non fournie par le prestataire. Possibilité d'en acheter une sur place). 9 pers. maximum/bateau.



Pour plus d'infos rendez-vous sur www.reunion.fr ou par téléphone : O Sea Bleu : +262 (0)2 62 24 23 30





SITUATION : SAINT-GILLES-LES-BAINS OU AUTRES PORTS DE LA RÉUNION SUIVANT MÉTÉO MARINE

Prestataire : **DUOCÉAN ET BATO PÉI**



Déroulé de l'activité :

- 6h30: rendez-vous sur le port de plaisance de Saint-Gilles, ou autre port selon météo.
- Accueil convivial par Manu et Josias.
- Distribution des combinaisons néoprènes (avec palmes, masques et tubas).
- Un briefing complet et précis concernant le déroulement de l'activité sera effectué. Seront abordés également les points concernant le comportement à avoir lors de l'observation des cétacés afin de ne pas les déranger.
- Durant toute l'activité, le moniteur-guide et le capitaine répondront aux questions et apporteront de nombreuses informations sur les cétacés mais également sur la vie marine de l'océan Indien.
- Une 1^{re} mise à l'eau, pour expliquer l'attitude à adopter pour se faire approcher par les animaux et se familiariser à ce nouvel univers cristallin.
- Dès qu'un banc de dauphins est repéré, les voyageurs sont invités à se remettre à l'eau dans le calme et le respect des codes des cétacés.
- Après plus de 2h45 en mer, retour au port. Une collation rafraîchissante sera offerte lors du retour au port.



©photo: DR/Duocéan - Bato péi



Tous les jours sur réservation.

Toute réservation doit impérativement se faire par SMS auprès du prestataire.



Cette activité est une sortie sportive qui nécessite une bonne forme physique pour les remontées sur le bateau qui peuvent être nombreuses. Des cachets sont conseillés pour les personnes sujettes au mal de mer.

L'activité est conseillée aux personnes qui ont déjà nagé en palmes, masque et tuba.



Sortie de 3h en mer.



Tarif à partir de : 60 €/pers (de 8 à 99 ans).
Pas de tarif enfant.

Inclus : collation à bord ou en fin d'activité.
En exclusivité : montage vidéo et photos à récupérer via Youtube et Facebook, mises en ligne le jour même !

10 personnes maximum /bateau

Une réduction est consentie si les dauphins ne sont pas présents lors de la sortie (seulement 5 à 10% des cas sur l'année) et une mise à l'eau sur la barrière de corail sera proposée.



Pour plus d'infos rendez-vous sur **www.reunion.fr**

ou par téléphone :

Duocéan :

Manu au +262 (0)6 92 44 30 11



Si le voyageur prévoit de venir durant l'hiver austral, il pourra profiter du spectacle des baleines et nager avec ces cétacés. Le déroulé de l'activité reste le même.

Nouveauté 2019: cette sortie est également proposée à bord du catamaran «Le Bell'île» d'une capacité minimum de 6 pers./ maximum 10 pers. Une sortie de 3h, au départ de Saint-Pierre, pour vivre un moment inoubliable. Tarif : à partir de 90 €/pers. Pour plus d'informations: www.duoccean.com.



©photo: DR/Duocéan - Bato péi





SITUATION : SAINT-LEU

Prestataire : **SCUBANANAS** 
(RÉUNION PLONGÉE) 

Déroulé de l'activité :

7 h : Rendez-vous au centre de plongée de Saint-Leu.

- L'accueil se passe en toute convivialité et décontraction au centre Scubananas.
- Remise des combinaisons néoprène (avec palmes, masques et tubas pour ceux qui le souhaitent).
- Informations concernant le déroulement de l'activité.
- Ce n'est qu'une fois à bord que le guide accompagnateur donnera des informations sur les types de dauphins rencontrés et sur la façon de les observer sans les déranger.
- Une 1^{re} mise à l'eau pour expliquer l'attitude à adopter et se familiariser à ce nouvel univers cristallin.
- Dès qu'un banc de dauphins est repéré, les voyageurs sont invités à se mettre à l'eau.
- Après plus de 3h en mer, retour au port.
- Moment d'échanges suite à cette matinée riche en émotions autour d'une collation.



©photos: DR/ Scubananas



Si le voyageur prévoit de venir durant l'hiver austral, il pourra profiter du spectacle des baleines et nager avec ces cétacés. C'est en effet à cette période que les baleines à bosse viennent batifoler près des côtes réunionnaises, se reproduire ou mettre bas. Le déroulé de l'activité reste le même.

- L'activité est conseillée aux personnes qui ont déjà nagé avec des palmes, masque et tuba.



Sur réservation, selon planning
au plus tard 24h à l'avance.



Sortie de 3h en mer.



Tarif à partir de :
65 €/pers. (de 8 à 99 ans)
Possibilité de privatiser le bateau (6 pers max) :
devis et réservation sur demande.
Inclus : film à récupérer via Facebook.
12 pers. maximum/bateau.



Pour plus d'infos rendez-vous sur
www.reunion.fr
ou par téléphone :
Scubananas : +262 (0)2 62 34 77 77





SITUATION : PIERREFONDS / SAINT-PIERRE

Prestataire : **FLY974 TANDEM**

Sauter en parachute bi-place d'un hélicoptère, c'est découvrir le plaisir de la chute libre, suivi d'une balade dans les airs après ouverture du parachute.

Déroulé de l'activité :

- **Laveilleausoir:** l'équipe de Fly974 Tandem envoie aux participants un message texte confirmant l'heure de Rendez-vous sur site + la tenue vestimentaire à prévoir + l'hygiène alimentaire à suivre avant le saut.
- Le matin : Rendez-vous à la base d'hélicoptères de Pierrefonds à Saint-Pierre.
- Rencontre avec Fred, le gérant, les autres membres de l'équipe ainsi que les participants.
- Brief autour d'un café et répétition au sol du saut, avec le porteur tandem.
- Remise des équipements.
- Départ en hélico (2 participants par rotation) pour un saut en tandem (1 passager avec 1 pilote/saut).
- Après 8 à 10 min de vol (3300 m d'altitude) : équipé(e) d'un harnais et accroché(e) au pilote, saut de l'aéronef pour le grand frisson !
- 35 à 55 sec de chute libre à environ 200 km/h.
- A 1500 m de hauteur, ouverture du parachute par le pilote tandem et balade dans les airs (5 à 7 min de vol en parachute ouvert).
- Atterrissage près de l'héliport.
- Retour sur site.
- Partage de son expérience et de ses émotions. Visionnage des photos et vidéos.
- Fin de la prestation.

Tenue à prévoir : tenue décontractée (vêtements pas trop serrés), baskets.



Nouveauté :

FLY974 TANDEM est équipé pour assurer la découverte du ciel aux personnes à mobilité réduite avec un matériel adapté. Prévenir le prestataire lors de la réservation.



©photo: DR/ Fly Tandem



Réservation obligatoire 48h à l'avance. Pour les mineurs (âge minimum de 12 ans), le jour du saut, prévoir un certificat médical ainsi qu'une autorisation signée des deux parents (l'un des deux parents doit être présent).



Important :

Il faut être en bonne forme physique, n'avoir pas eu récemment d'accident, ne pas suivre de traitement médical, ne pas souffrir de problèmes aux membres inférieurs, à la colonne vertébrale, cardiaques, ORL, de perte de connaissance ou d'épilepsie. Il ne faut pas avoir effectué de plongée sous-marine et ne pas avoir consommé d'alcool, ni de stupéfiant depuis 24h.



Prévoir la matinée ou la journée (le saut dépendant étroitement des conditions météorologiques)



Tarif à partir de :

- Pass Parachutisme (1 pers.) : 400 € /pers selon la prestation choisie.
 - Pass Parachutisme Duo : 350 € /pers. selon la formule choisie
- Activité possible à partir de 12 ans
Mode de paiement : acompte lors de la réservation en ligne puis chèque ou espèces sur place, le jour de la prestation
Maximum : 10 pers. / matinée.



Pour plus d'infos rendez-vous sur www.reunion.fr ou par téléphone : Fly974 Tandem : +262 (0)6 92 02 53 76





SITUATION : SAINT-LEU

Prestataire : **ADDICT PARAPENTE**



Survol « JE PILOTE »

L'île de La Réunion: c'est le bonheur de découvrir un véritable centre de loisirs à ciel ouvert. Entre ses lagons et ses sommets, l'île affiche en toute liberté sa nature accueillante. La vue est imprenable sur ses paysages grandioses.

À travers le monde, rares sont les destinations à offrir des paysages aussi variés. En duo pour les premiers frissons, pour apprendre ou se perfectionner, des moniteurs passionnés attendent le visiteur.

Déroulé de l'activité :

- En début de matinée (l'horaire sera confirmé lors de la réservation), Rendez-vous sur Saint-Leu au club Addict Parapente
- Accueil chaleureux.
- Un plan de vol sera établi avec le moniteur avant le décollage.
- Transfert vers le site de décollage.
- Equipement remis.
- Une fois en vol, le visiteur prendra les commandes du bi-place et, sous contrôle du pilote, il reproduira les consignes.
- Survol des carrés de canne à sucre ainsi que du Conservatoire Botanique National de Mascarin et, selon la masse d'air, survol de la Grande Ravine (très impressionnante).
- Toujours aux commandes du bi-place, le voyageur finira son vol en planant au-dessus du lagon de Saint-Leu.
- L'atterrissage s'effectue tout en douceur sur le bord de mer aménagé à cet effet.
- Retour au club. Moment d'échange autour d'un verre.



Ce vol est une belle découverte pour les curieux, pour ceux qui aiment rester actifs ou pour ceux qui aimeraient peut-être effectuer un stage d'apprentissage. Bien plus qu'une balade inoubliable, ce survol est un acte pédagogique participatif durant lequel des explications sur l'aérogologie seront données, ainsi que sur toute la zone survolée.



©photo: IRT/ Serge Gélabert



©photo: IRT/ Serge Gélabert



Tous les jours sur réservation obligatoire
48 h à l'avance.



Important :

Le pilotage est bien évidemment possible si la météo le permet (chaque participant sera averti avant de faire son survol et si le temps est défavorable, il se verra proposer un autre survol ou une nouvelle date de prestation).



30 à 40 min de vol.



Tarif à partir de : 85 €/pers

Inclus : Le transfert de Saint-Leu à la piste de décollage, le vol, un café ou autre boisson non alcoolisée offerte avant ou après le survol.

Possibilité d'acheter des images et un film de la prestation après le vol.



Pour plus d'infos rendez-vous sur
www.reunion.fr

ou par téléphone :

Addict parapente : +262 (0)6 92 25 63 63





SITUATION : SAINT-LEU

Prestataire : **PARAPENTE RÉUNION**



Survol : « LE 20-30 »

L'île de La Réunion : c'est le bonheur de découvrir un véritable centre de loisirs à ciel ouvert. Entre ses lagons et ses sommets, l'île affiche en toute liberté sa nature accueillante.

La vue est imprenable sur ses paysages grandioses.

Déroulé de l'activité :

- En début de matinée (l'horaire sera confirmé lors de la réservation), Rendez-vous sur Saint-Leu au Club Parapente Réunion.
- Accueil par une équipe dynamique et chaleureuse.
- Un plan de vol sera établi avec le moniteur avant le décollage.
- Transfert en mini-bus à l'aire de décollage.
- Une fois en vol, le visiteur prendra les commandes du bi-place et, sous contrôle du pilote, il reproduira les consignes.
- Survol des carrés de canne à sucre ainsi que du Conservatoire Botanique National de Mascarin et, selon la masse d'air, survol de la Grande Ravine (très impressionnante).
- Le voyageur finira son vol en planant au-dessus du lagon de Saint-Leu. Il faut rester attentif car il n'est pas rare d'apercevoir dans l'océan des tortues, des raies, des dauphins voir même des baleines en saison !
- L'atterrissage s'effectue tout en douceur sur le bord de mer aménagé à cet effet.
- Retour au club pour un moment d'échange.



Ce vol est une belle découverte pour les curieux, pour ceux qui aiment rester actif ou pour ceux qui aimeraient peut-être effectuer un stage d'apprentissage.



©photo: DR/ Parapente Réunion



©photo: DR/ Parapente Réunion



Réservation obligatoire
48h à l'avance



Important :

Le pilotage est bien évidemment possible si la météo le permet (chaque participant sera averti avant de faire son survol et si le temps est défavorable, il se verra proposer un autre survol ou une nouvelle date de prestation).



30 à 40 min de vol.



Tarif à partir de : 85 €/pers.

Inclus : Le transfert de Saint-Leu à la piste de décollage, le vol, un café ou autre boisson non alcoolisée offerte avant ou après le survol.

Possibilité d'acheter des images et un film de la prestation après le vol.



Pour plus d'infos rendez-vous sur
www.reunion.fr
ou par téléphone :
Parapente Réunion : +262 (0)6 92 82 92 92





SITUATION : SAINT-LEU

Prestataire : **PARAPENTE DÉ Z'ÎLES** 

Survol : « LE GADIAMB »

L'île de La Réunion : c'est le bonheur de découvrir un véritable centre de loisirs à ciel ouvert. Entre ses lagons et ses sommets, l'île affiche en toute liberté sa nature accueillante.

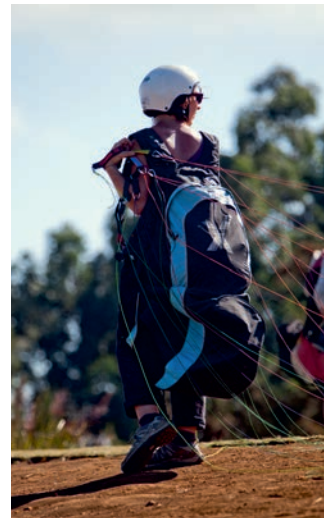
La vue est imprenable sur ses paysages grandioses.

Déroulé de l'activité :

- En début de matinée (l'horaire sera confirmé lors de la réservation), Rendez-vous sur Saint-Leu.
- Un plan de vol sera établi avec le moniteur avant le décollage.
- Une fois en vol, le visiteur prendra les commandes du bi-place et, sous contrôle du pilote, il reproduira les consignes.
- Balade aérienne avec vue sur les hauts et les lagons de l'ouest.
- Toujours aux commandes du bi-place, le voyageur finira son vol en planant au-dessus du lagon de Saint-Leu.
- L'atterrissage s'effectue tout en douceur sur le bord de mer aménagé à cet effet.
- Un café ou une boisson fraîche sera proposé aux participants après le survol afin de pouvoir échanger sur leurs sensations.



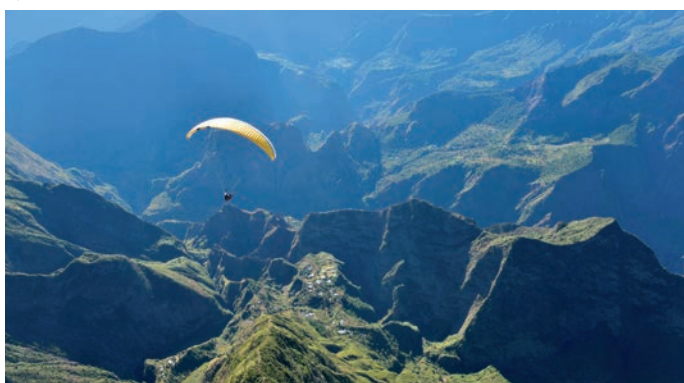
©photo: IRT/ S.Gélabert



©photo: IRT/ C.Etienne



©photo: IRT/ E. Virin



©photo: IRT/ S. Gélabert



Réservation obligatoire
48 h à l'avance.



Important :

Le pilotage est bien évidemment possible si la météo le permet (chaque participant sera averti avant de faire son survol et si le temps est défavorable, il se verra proposer un autre survol ou une nouvelle date de prestation).



30 à 40 min de vol.



Tarif à partir de : 95 €/pers.

Inclus : Le transfert du club à la piste de décollage, le vol, un café ou autre boisson non alcoolisée offerte avant ou après le survol.
Possibilité d'acheter des images et un film de la prestation après le vol.



Pour plus d'infos rendez-vous sur
www.reunion.fr
ou par téléphone :
Parapente Dé Z'îles : +262 (0)6 93 90 09 74





SITUATION : SAINT-LEU

Prestataire : **PARAPENTE NATURE** 
 

Sur la carte de visite de l'île de La Réunion : l'activité parapente ! Le voyageur peut simplement survoler le lagon et atterrir sur le sable fin de bord de mer, ou effectuer un vol en bi-place plus sensationnel au départ des hauts de Saint-Leu ou de Saint-Paul (Plateau du Maïdo). En duo pour les premiers frissons, pour apprendre ou se perfectionner, des moniteurs passionnés attendent le visiteur.

Déroulé de l'activité :

- En début de matinée (l'horaire sera confirmé lors de la réservation), rendez-vous sur Saint-Leu.
- Un plan de vol sera établi avec le moniteur avant le décollage.
- Pendant le vol, explication du moniteur aux subtilités du pilotage.
- Ensuite, initiation au pilotage du parapente. Le participant prendra lui-même les commandes.
- Survol des carrés de canne à sucre ainsi que du Conservatoire Botanique National de Mascarin et, selon la masse d'air, survol de la Grande Ravine (très impressionnante).
- Pour terminer, le pilote lui proposera une petite session de voltige.
- Le vol se termine toujours en planant au-dessus du lagon de Saint-Leu. Possibilité d'apercevoir dans l'océan, des tortues, des raies, des dauphins voir même des baleines en saison.
- Atterrissage tout en douceur sur le bord de mer aménagé à cet effet.

+

Ce vol est une belle découverte pour les curieux, pour ceux qui aiment rester actifs ou pour ceux qui aimeraient peut-être effectuer un stage d'apprentissage.

Bien plus qu'une balade inoubliable, ce survol est un acte pédagogique participatif durant lequel des explications sur l'aérodynamisme seront données, ainsi que sur la sur toute la zone survolée.



©photo: DR/ Parapente Nature



©photo: DR/ Studio Lumière



Réservation obligatoire
48 h à l'avance.



Important :

Le pilotage est bien évidemment possible si la météo le permet (chaque participant sera averti avant de faire son survol et si le temps est défavorable, il se verra proposer un autre survol ou une nouvelle date de prestation).



20 à 30 min.



Tarif à partir de : 80€/pers.

Inclus : Le transfert de Saint-Leu à la piste de décollage, le vol, un café ou autre boisson non alcoolisée offerte avant ou après le survol.
Possibilité d'acheter des images et un film de la prestation après le vol.



Pour plus d'infos rendez-vous sur
www.reunion.fr
ou par téléphone :
Parapente Nature : +262 (0)6 92 85 64 13





SITUATION : COULÉE 2004 / SAINTE-ROSE

Prestataire : **SPELEO CANYON REUNION**
JULIEN DEZ



Découvrir les tunnels de lave en toute sécurité est possible à La Réunion. Des professionnels passionnés et diplômés d'État vous proposent des sorties quotidiennes pour vous faire découvrir ces milieux naturels inattendus.

Mais dans ce décor unique et secret, Julien Dez vous propose de vivre cette expérience autrement. Une à deux fois par mois, il organise des sorties originales, en fin de journée, mélangeant découverte du site et moment de partage avec des artistes locaux. Une expérience musicale inédite dans les entrailles du Piton de la Fournaise!



©photo: DR /Speleocanyon.fr

Déroulé de l'activité :

- 14 h : rendez-vous au parking de la Vierge au Parasol, situé sur la coulée 2002 au Grand-Brûlé.
- Julien accueillera les clients et les dirigera jusqu'à la coulée de lave 2004.

Pour information, le réseau de la coulée 2004 est le plus important sur l'île découvert jusqu'à aujourd'hui

- Après un rapide briefing sur la balade et des règles de sécurité à adopter, les visiteurs s'équipent et se dirigent vers l'entrée du tunnel (10 à 15 minutes de marche sur la lave). C'est le plongeon dans les entrailles du volcan !
- Très souvent debouts, parfois courbés voire accroupis, les visiteurs progressent dans ce monde merveilleux, au centre de la terre.
- Chacun pourra admirer les formations nées du refroidissement de la coulée au moment de sa baisse de débit en fin de phase éruptive (stalactites, stalagmites, grandes salles, escales, cascades de laves refroidies, banquettes, puits de lumière...).
- Clou de la visite : dans une des plus spacieuses cavernes, un trio d'artistes engagés sur le thème du « métissage culturel » et de « l'esprit-nature » proposera un moment musical, inédit et unique dans cet endroit exceptionnel. (Environ 45 minutes de show).
- Après ce moment de partage musical, retour vers la surface (environ 20 min. de progression dans le tunnel pour atteindre la sortie).
- En fin de visite, une pause apéritive organisée en surface, à la lumière de la pleine lune.
- Fin de la prestation : vers 18h 30.

Important:

Cette expérience à vivre est fortement déconseillée en cas d'insuffisance cardiaque et ou respiratoire, convalescence, épilepsie, personne à mobilité réduite et aux femmes enceintes.



1 à 2 fois/mois (en fonction du calendrier lunaire).
Réservation obligatoire 72h à l'avance.



Min 10 pers. / max 24 pers.

Pour les groupes : sur demande.

Important : Les températures sous-terres sont constantes toute l'année (+/- 22°C) et le taux d'humidité est souvent saturé (proche de 100%).

Prévoir : un pantalon long (auquel on ne tient pas), un tee-shirt manches longues, une paire de vieilles baskets ou des chaussures de randonnée montantes, 1 litre d'eau/pers minimum, vêtement de pluie, des affaires de rechange (qui seront à laisser dans le véhicule).



Durée : minimum 4 h.



Tarifs à partir de :

Adulte : 50 €/pers.
Enfant de 7 à 12 ans : 35 €/pers.

Inclus : l'encadrement par un ou plusieurs guide(s) diplômé(s) BEES/DEJEPS spéléologie, le matériel technique (le casque avec éclairage, les gants, les genouillères, 1 kit « spéléo »).



Pour plus d'infos rendez-vous sur
www.reunion.fr

ou par téléphone :

Office de tourisme Intercommunal de l'Est :
+262 (0)2 62 46 16 16 ou +262 (0)6 92 79 33 01





SITUATION : SAINT-GILLES-LES BAINS

Prestataire : **SHAI ENA**



À l'ouest de La Réunion près de Saint-Gilles-les-Bains, profitez d'une balade à cheval, en duo, pour admirer la magie d'un coucher de soleil dans une atmosphère unique.

Déroulé de l'activité :

- 16h (ou 16h30 en été austral): Rendez-vous au domicile d'Emmanuel, dit Manou, qui accueillera les visiteurs et les accompagnera pendant toute la sortie.
- Préparation des chevaux et briefing sur les méthodes de monte américaine, dite western, ou initiation pour les personnes n'ayant pas une grosse expérience.
- Départ pour le coeur de la savane du Cap la Houssaye. Manou fera découvrir aux voyageurs des sites uniques et méconnus de ce lieu préservé.
- Petit rafraîchissement face à la mer, au milieu de la savane, lors du coucher du soleil.
- Retour au ranch en début de soirée, à la nuit tombée.
- Participation aux soins des chevaux et nourrissage des animaux.
- Moment de détente autour d'un verre bien frais, à la lueur d'un petit feu. Dépaysement garanti et moments inoubliables partagés!
- 20h: fin de la prestation.



Les chevaux sont des Quarter Horses et des Appalouzas habitués au travail du bétail. Dociles et attachants, ils sont les compagnons rêvés pour tout cavalier.



©photo: DR/Shai Ena



©photos: DR/Shai Ena



Tous les jours sur réservation obligatoire par téléphone



Minimum : 2 pers. / Maximum: 4 pers.



+/- 4h



Tarifs à partir de :

Base 2 personnes : 180 € /couple.
Base 3 ou 4 personnes : 70 € /pers.



Pour plus d'infos rendez-vous sur
www.reunion.fr
ou par téléphone :
Shai Ena : +262 (0)6 92 88 70 00





SITUATION : LE TAMPON

Prestataire : **KOKAPAT RANDO** 

Situé dans une propriété privée, le voyageur découvrira un magnifique tunnel préservé : le Tunnel Bleu. Il pourra y voir des sculptures de lave uniques et impressionnantes datant d'il y a environ 22000 ans et parfaitement conservées : ce tunnel est resté fermé pendant des milliers d'années et son ouverture au public n'est proposé que depuis peu.

Considéré comme l'un des 3 plus beaux tunnels de La Réunion pour ses reflets bleus et jaunes sur les parois mais aussi, (et surtout !), pour la quantité incroyable de formations de lave qu'il dévoile tout au long du parcours.

Déroulé de l'activité :

- 9h ou 13h30 : Rendez-vous sur le parking de l'église de Pont-d'Yves au Tampon.
- Rencontre avec Rudy, le moniteur de spéléologie qui a découvert ce tunnel, ou un de ses collègues également diplômés.
- Remise des équipements (casque homologué, lampe frontale, paire de gants anti-coupure, genouillère (facultatif).
- Petite marche d'approche pour atteindre l'entrée du tunnel.
- Consignes données aux visiteurs sur les bons gestes à adopter pour ne pas impacter le tunnel.
- 2h30 de découverte dans les entrailles du volcan.
- Durant toute l'activité, le moniteur spéléo donnera de nombreuses informations sur le volcanisme, le Piton de la Fournaise et les tunnels de lave.
- Moment d'échanges en fin de sortie, autour d'un verre.
- Fin de l'activité : 11 h30 ou 16h.



Un milieu à préserver, des règles à respecter : le Tunnel Bleu est un tunnel peu visité car le propriétaire souhaite protéger ce joyau. Kokapat s'est donc engagé à respecter des règles strictes de protection et limite donc le nombre de visites afin d'en assurer la gestion durable et respectueuse :

- Interdit aux enfants de - 12 ans.
- Interdit aux femmes enceintes de + 7 mois.
- Ne toucher en aucun cas les formations de lave (stalactites, stalagmites...).



©photo: DR/ Rudy Laurent



Réservation obligatoire
Programmation des sorties accessibles sur
le site www.kokapatrando-reunion.com



Maximum : 6 pers. / visite.
Encadrement professionnel :
1 moniteur spéléo pour 6 pers. maximum.

Inclus : casque PETZL Elios ou Salewa homologué spéléologie,
une lampe frontale pro 1200 lumens ZEBRALIGHT ou Armyteck (le top !),
une paire de gants anti coupure / anti abrasion de qualité pro,
des genouillères warm Back (facultatif).

Affaires à prévoir : un tee-shirt manches longues,
un pantalon auquel on ne tient pas trop (risque de déchirure), une paire de vieille baskets,
une veste de pluie, minimum 1L d'eau/pers.,
une tenue de rechange et une polaire (qui seront laissés dans la voiture le temps de l'activité).



+/- 2h30 d'activité



Tarifs à partir de :
50 € /pers.



Pour plus d'infos rendez-vous sur
www.reunion.fr
ou par téléphone :
Kokapat Rando : +262 (0)6 92 69 94 14





SITUATION : DARSE « TITAN » / LE PORT

Prestataire : **MAKES ASTRO**
et FESTIYACHT DE BOURBON

Larguez les amarres et décrochez les étoiles !
Une croisière de 2h commentée par un guide spécialisé en astronomie qui permet aux voyageurs de partir à la découverte des constellations, de la lune, des planètes, des étoiles dans un cadre exceptionnel.

Déroulé de la sortie :

- 19h ou 20h (selon la saison) : Rendez-vous à de la darse « TITAN », au niveau de la billetterie du bateau Maloya.
- Bruno, guide spécialiste en astronomie, accueillera les visiteurs.
- 1^{re} partie de cette expérience : à quai, une observation des étoiles aux instruments est proposée. Mise à disposition d'un télescope de 200 mm, lunette de 120 mm et jumelles.
- 2^e partie: embarquement à bord du maxi-catamaran à voile (Maloya) pour continuer le voyage dans l'espace.
- Un verre de bienvenue sera servi aux astronomes en herbe.
- Installation dans les salons et départ en mer.
- Projection sur écran du ciel étoilé en « temps réel ». Le voyage dans l'espace continue. Bruno captive par ses explications et transporte les voyageurs à travers notre Galaxie. Cette présentation permettra d'appréhender le ciel du moment.
- Après la théorie, vient la pratique. Tout le monde se dirige vers l'avant du bateau et s'installe, la tête dans les étoiles, les yeux rivés dans le ciel constellé.
- Bruno donne de nouvelles explications et fait découvrir, grâce à un laser, les constellations, les nébuleuses, les planètes...
- Si la météo le permet, et si la lune est présente ce soir-là, il sera même possible de la photographier avec son smartphone !
- Moment de détente sous les étoiles.
- Retour à quai vers 22h.



Les visiteurs aimeront découvrir les merveilles du ciel austral, être initié à cette science de manière simple et ludique ou tout simplement s'évader en naviguant sous les étoiles des tropiques.

- **Tenue à prévoir :**
Tenue décontractée.
En période hivernal : apporter un vêtement chaud.

- **Informations :**
Service snack/bar disponible à bord.



©photo: DR/ Festiyacht de Bourbon



Cette expérience est programmé une fois par semaine.

Pour les groupes, possibilités de privatiser le bateau et autres dates sur demande.

Minimum : 20 pers. / Maximum : 45 pers.

Réservation obligatoire 72 h à l'avance.



La sortie pourra être annulée par le prestataire si les conditions météorologiques sont défavorables ou si le nombre minimum de participants n'est pas requis.



Prestation de 2h minimum.



Tarif à partir de :

45 €/pers de 16 ans et +
35 €/junior (de 13 à 15 ans)
25 €/enfant (de 4 à 12 ans)

Gratuit pour les enfants de 0 à 3 ans.

Tarif groupe (à partir de 10 pers) : sur demande.

Ce prix comprend : la sortie en mer, le guide spécialisé en astronomie, le verre de bienvenue.

Ce prix ne comprend pas : les boissons durant la croisière

Possibilité de transferts A/R (zone Grande-Anse et toute la côté ouest) : avec supplément.
Tarif sur demande.



Pour plus d'infos rendez-vous sur
www.reunion.fr

ou par téléphone :

Makes Astro : +262 (0)6 92 28 20 02

ou FestiYacht de Bourbon : +262 (0)2 62 34 10 10





SITUATION : CIRQUE DE CILAOIS

Prestataire : **NATURE PEI**



Breveté d'Etat natif de Cilaos, Luciano Maillot vous fera découvrir son île avec convivialité et professionnalisme.

Notre île intense, classée au patrimoine mondial de l'UNESCO, est réputée pour être le paradis du canyoning. Hors des sentiers classiques, vivez l'activité en glissant le long de toboggans naturels. Descentes en rappel, sauts et nage en eaux vives vous seront proposés en toute sécurité.

Après les sensations, c'est au tour des papilles d'être titillées. Un délicieux cari créole vous sera servi dans un endroit magique et authentique dont Luciano et sa famille sont les heureux propriétaires. Un dépaysement total assuré !

Déroulé de la sortie :

- 7 h : Rdv à la Mairie de Cilaos. Rencontre avec Luciano et le reste des participants.
- Route vers llet à Cordes (chaque participant prend sa voiture ou fait du co-voiturage).
- Arrivée sur site, remise des équipements (combinaison, surcombinaison, casque et gilet) et préparation.
- Marche d'approche d'1/2 heure et c'est parti pour les sensations ! Bras Rouge est un canyon complet avec descentes en rappel, sauts et toboggans. Le canyon de Bras Rouge est intimement lié au Piton des Neiges où il prend sa source à 2500m, au lieu-dit « Collé Bouteille ».
- Vers 12h : fin de la prestation canyoning.
- Reprise de véhicules et arrêt sur la route d'llet à Cordes.
- Petite marche de 5 minutes pour accéder au site du déjeuner, à llet Bois Rouge. Endroit authentique et magique.
- Déjeuner typique dans un endroit unique.
- Fin de journée en fonction de chacun.



Une immersion au cœur du cirque de Cilaos.
Une journée tournée vers les sens et les sensations.

• Tenue à prévoir :

Maillot de bains, baskets allant dans l'eau, tenue de rechange, eau, gilet ou vêtement de pluie (pour l'après-midi).



©photo: IRT/ Briec Coëssen



©photo: IRT/ Briec Coëssen



Réservation conseillée 24 h à l'avance.

Cette expérience est programmée tous les jeudis matin. Les autres jours: sur demande. Le moniteur se réserve le droit d'annuler la sortie, soit la veille, soit le matin si les conditions météo ne sont pas correctes, ceci bien évidemment pour des raisons de sécurité. Minimum : 2 pers / maximum : 10 pers.



Etre un minimum sportif et en bonne santé, savoir nager, faire la fête la veille est vivement déconseillé (critère d'annulation de la sortie).

Activité proposée à partir de 10 ans.



Prestation : minimum 7 h.



Tarif à partir de :

82 €/ pers de 10 ans et +

Ce prix comprend : l'encadrement par un professionnel diplômé d'Etat, combinaison néoprène de qualité, sur combinaison, baudrier et casque, le déjeuner avec boissons incluses.



Pour plus d'infos rendez-vous sur **www.reunion.fr**

ou par téléphone :

Nature Pei: +262 (0)6 92 67 94 50

ou Office de Tourisme du Sud :

+262 (0)2 62 35 69 51





SITUATION : DARSE « TITAN » / LE PORT

Prestataire : **FESTIYACHT DE BOURBON**



Finissez votre week-end en beauté en embarquant pour une croisière exceptionnelle au coucher du soleil. Sunset, lounge music, tapas... une expérience unique et riche en émotions à vivre à bord du plus grand catamaran à voiles de l'océan Indien : Le Maloya.

Déroulé de la sortie :

- Entre 16h et 17h (selon la saison) : RDV à de la darse « TITAN », au niveau de la billetterie du bateau Maloya.
- Accueil par l'équipe de Festiyacht de Bourbon et embarquement à bord du Maloya.
- Installation dans les salons.
- Une fois les consignes de sécurité données et le voilier sorti du port, les voyageurs peuvent profiter pleinement de ce magnifique bateau en allant se détendre sur les 2 trampolines, à l'avant du voilier où prendre possession de l'arrière du bateau.
- Un verre de bienvenue sera offert aux voyageurs et la croisière « Sunset after beach » débutera au son d'une musique lounge par un DJ Set.
- 1 h30 de navigation en mer, le long de la côte, pour accompagner le soleil couchant et profiter de la magie du moment.
- Après le crépuscule, l'ambiance devient plus festive et les voyageurs profitent de cette dernière heure de croisière pour bouger aux rythmes d'une musique plus « clubbing ».
- Retour à quai après 2h30 de croisière.



Que se soit en famille, en amoureux ou entre amis, cette croisière de 2h30 est la solution parfaite pour prolonger et finir le week-end en apothéose.

• Tenue à prévoir :

En période hivernal : apporter un vêtement chaud.

• Informations :

Service snack/bar payant disponible à bord.

Interdiction d'amener des boissons et de la nourriture à bord (excepté les gâteaux d'anniversaire).

L'horaire de départ officiel sera communiqué aux voyageurs au moment de la réservation.



©photo: IRT/ La Petite Créole



Réservation obligatoire 24 h à l'avance.

Cette expérience est programmée tous les dimanches, excepté de mi-juillet à mi-août.

Pour les groupes :
possibilité de privatiser le bateau (sur demande).

Minimum : 20 pers. / Maximum : 100 pers.



La sortie pourra être annulée par le prestataire si les conditions météorologiques sont défavorables ou si le nombre minimum de participants n'est pas requis.



Prestation : 2 h30 de sortie.



Tarif à partir de :

35 €/pers de 16 ans et +
30 €/junior (de 13 à 15 ans)

20 €/enfant (de 4 à 12 ans)

Gratuit pour les enfants de 0 à 3 ans.

Tarif groupe (à partir de 10 pers) : sur demande.

Ce prix comprend : la sortie en mer, musique lounge par un DJ set ou concert live, le verre de bienvenue.

Ce prix ne comprend pas : les boissons durant la croisière, les tapas.



Pour plus d'infos rendez-vous sur

www.reunion.fr

ou par téléphone :

Festiyacht de Bourbon : +262 (0)2 62 34 10 10





SITUATION : CIRQUE DE CILAO

Prestataire : **ADVENTURES REUNION**



Surgit du fond de l'océan il y a trois millions d'années, L'île volcanique de La Réunion a donné naissance à de nombreuses falaises, arêtes, fissures, aiguilles et, particularité géologique, des dickes propices à l'escalade et à l'alpinisme. Arête des trois Salazes, Piton Maido, Piton de Sucre, Falaise de la Montagne font le bonheur des grimpeurs et escaladeurs.

Situées sur le massif du piton des Neiges, l'effondrement de son cratère et le travail de l'érosion, ont donné naissance à ces 3 sentinelles. Elles sont devenues l'une des curiosités naturelles les plus emblématique de l'île. La réputation de l'arête des « Trois Salazes » a dépassé les limites de notre belle île et pour cause! C'est sans nul doute l'itinéraire qui offre les plus beaux panoramas sur les cirques de Mafate et Cilaos.

Ce spectacle grandiose compense largement la marche d'approche pour arriver au départ de l'arête. Bien que classé terrain d'alpinisme tropical cet itinéraire, peu technique mais parfois impressionnant, est largement accessible au plus grand nombre, à condition toutefois d'avoir une condition physique suffisante.

Déroulé de la sortie :

- 4h: RDV au parking du « Col du Taïbit », entre Cilaos et Îlet à Cordes, dans le cirque de Cilaos. Rencontre avec Olivier, guide de haute montagne UIAGM et moniteur d'escalade, et le reste des participants.
- Distribution du matériel technique pour la sortie.
- 4h 15: départ du parking pour la marche d'approche.
- Après 2h 15 de « randonnée », c'est à l'aube que le groupe atteint l'arête qui sépare les cirques de Mafate et de Cilaos.
- A ce niveau commence l'itinéraire d'une durée d'environ 6h : les grimpeurs et le guide s'encordent pour parcourir la partie la plus éfilée et aérienne de l'arête et arriver au pied du rognon rocheux sur lequel sont juchées les Trois Salazes.
- Après l'escalade du rognon rocheux en deux petites longueurs, le groupe arrive au pieds des Salazes.
- Ascension de la Salaze centrale.
- Par une tyrolienne, installée préalablement, les grimpeurs traverseront jusqu'à la première Salaze (environ 15 mètres de tyrolienne ente les 2 Salazes). De là, un enchaînement de trois rappels successifs progressifs (8m, 25m et 37 m) permet de regagner le pied du rognon rocheux.
- Les voyageurs parcourent ensuite l'arête en sens inverse pour retrouver le chemin d'accès à l'arête.
- 2h de descente à prévoir pour regagner le parking : cette marche permettra aux grimpeurs d'admirer leur parcours sur l'arête et de profiter de la vue magnifique sur l'arête du Piton des Neiges et le Gros Morne. Des étoiles plein les yeux et des souvenirs qui resteront gravés dans les mémoires.
- Retour prévu vers 15h30/16h.



- Des panoramas sur le cirque de Cilaos et le cirque de Mafate à couper le souffle
- Une expérience unique, complète et sensationnelle avec parcours d'arête aérienne, escalades faciles, tyrolienne et rappels.
- **Tenue à prévoir :** Frontale, chaussures de randonnée de préférence ou basket de trail, petit sac à dos de 20 litres minimum, veste goretex ou kway (pluie), pantalon léger en plus d'un short, polaire, Tee-shirt de rechange, casquette, crème solaire, lunettes de soleil, pique-nique du midi et barres céréales, eau (1,5 litres minimum).
- **Informations :** Il est fortement conseiller de dormir sur Cilaos à veille. L'idéal est de se loger au gîte « Les Portes du Taïbit » qui se trouve à quelques minutes du départ de la randonnée (Tarif à partir de 40 €/pers en ½ pension).



@photo: Adventures Reunion



Réservation obligatoire 24 h à l'avance.

Minimum : 4 pers. / Maximum : 8 pers.

Sortie assurée avec un minimum de 4 participants. Le moniteur se réserve le droit d'annuler la sortie, soit la veille, soit le matin si les conditions météo ne sont pas correctes, ceci bien évidemment pour des raisons de sécurité.



Avoir une bonne condition physique (avoir l'habitude de marcher) . Ne pas avoir le vertige.

Aucune expérience en escalade n'est requise

Activité proposée à partir de 14 ans.

A noter que pour faire les Trois Salazes, seul un guide de montagne UIAGM a les compétences techniques pour assurer votre sécurité, et à avoir les autorisations légales pour le faire.



Prestation : +/- 11h00.



Tarif à partir de :

90 €/pers. à partir de 14 ans (de 1 à 4 pers.)

80 €/pers. pour les groupes constitués de 5 personnes minimum.

Ce prix comprend : un encadrement de qualité par guide de haute montagne UIAGM et moniteur d'escalade, assurance responsabilité civile professionnelle, fourniture du matériel complet d'escalade (casque, baudrier, descendeur + mousquetons, longues).

Ce prix ne comprend pas : le pique-nique et en-cas, l'eau.



Pour plus d'infos rendez-vous sur

www.reunion.fr

ou par téléphone :

Adventures Réunion : +262 (0)6 92 35 30 35



SITUATION : RIVIÈRE LANGEVIN (ST-JOSEPH) ET TERRE-SAINTE (ST-PIERRE)

Prestataire : **OFFICE DE TOURISME DU SUD /**
AQUASENS  

L'équipe AQUASENS vous propose de vivre une journée remplie de sensation : laissez-vous tenter par cette découverte entre les cascades et les toboggans naturels au cœur de la rivière Langevin et la découverte du littoral de St-Pierre à bord d'une embarcation étonnante.

Déroulé de la sortie :

Matin : L'Exploration aquatique : Rivière de Laves

- 9 h : RDV en bas de la rivière Langevin, à la boulangerie "La Langevine."
- Accueil par Christophe ou un autre encadrant de l'équipe.
- Co-voiturage en direction de la cascade Grand Galet.
- Arrivée sur site, remise des équipements (combinaison, gilet de sauvetage, casque), brief et préparation.
- Courte marche d'approche de 5 minutes et c'est parti pour la découverte et les sensations ! Le guide plongera les voyageurs au cœur de la Rivière des Laves. Ce parc aquatique naturel alterne découverte, à la nage ou à pieds, de magnifiques bassins cachés et de grottes sous cascades. Pour les plus téméraires, possibilité de plus de sensations grâce à des passages proposant sauts et toboggans.
- Cette randonnée aquatique se terminera par un moment sensoriel et de détente au cœur des cascades, bercé par le son de l'eau, au milieu d'un bassin aux eaux translucides.
- Enfin, avant le déjeuner, un apéritif sera proposé au niveau du belvédère de Grand Galet, avec vue sur la cascade. Cette matinée d'activité en eaux vives est une fabuleuse opportunité de découvrir un site merveilleux en famille ou entre amis ayant des niveaux de pratique totalement hétérogènes.
- Déjeuner au restaurant Chez Malet, en bord de rivière (**déjeuner en option, règlement sur place**).
- Après la pause gourmande, moment de détente sur les berges de la rivière Langevin puis, route vers St-Pierre, en convoi.

L'après-midi : Le canotier : Maxi-paddle

- 16h : tout le monde se retrouve à Terre-Sainte, petit village de pêcheur à St-Pierre.
- 15 min. de brief avec les encadrants avant de se jeter sur cette embarcation unique : le maxi-paddle
- C'est parti pour 45 min. de rires et de moments mémorables ! A 6 personnes par embarcation (+ 1 encadrant) les voyageurs découvriront au travers cette activité ludique et originale, l'histoire du village de Terre-Sainte, 1^{er} port de pêche de La Réunion. Des explications sur les différentes techniques de pêches traditionnelles seront également données. La vue panoramique sur la côte permettra de découvrir les différents monuments historiques qui font la richesse de St-Pierre. Cette sortie encadrée permettra également de sensibiliser les participants à l'écosystème du littoral et du lagon. Un vrai moment de plaisir et de convivialité attend les voyageurs !
- Vers 17 h : Fin de la journée.



Une journée complète qui allie plaisir des sens, découverte d'activités accessibles à tous et sensibilisation de la faune et de la flore réunionnaise.

- **Tenue à prévoir :** Maillot de bains, baskets allant dans l'eau, tenue de rechange, eau, gilet, crème solaire
- **Informations supplémentaires :** Possibilités de réserver de façon indépendante les 2 activités :
 - Rando - aquatique à la rivière Langevin : 55 €/pers.
 - Maxi Paddle à Terre-Sainte ou à La Saline (St-Gilles-les-Bains) : 40 €/pers. Uniquement sur réservation auprès prestataire Aquasens au +262 (0)6 92 20 09 03



©photo DR/ Aquasens



Réservation conseillée 48h à l'avance. Cette expérience est programmée tous les lundis. Le moniteur se réserve le droit d'annuler la sortie, soit la veille, soit le matin si les conditions météo ne sont pas correctes, ceci bien évidemment pour des raisons de sécurité.

Minimum : 4 pers. / Maximum : 12 pers.
Pour les groupes : devis sur demande.



Savoir nager et se sentir à l'aise la tête dans l'eau. Activité proposée à partir de 8 ans. Pour les mineurs, être accompagné d'un adulte ou avoir l'accord parental.



Durée de la prestation : toute la journée



Tarif à partir de :
88 €/pers.

Ce prix comprend : l'encadrement par un professionnel diplômé d'Etat pour les 2 activités, combinaison néoprène de qualité, gilet de sauvetage, baudrier et casque.

Ce prix ne comprend pas : le déjeuner du midi au restaurant "Le Malet" (compter 10 € pour 2 carris au choix boissons non incluses).



Pour plus d'infos rendez-vous sur www.reunion.fr ou par téléphone :
Office de Tourisme du Sud : +262 (0)2 62 35 69 51





SITUATION : MONT-VERT-LES-HAUTS / SAINT-PIERRE

Prestataire : **CRAZY ADVENTURES 974**
/ Office de tourisme du Sud



Envie de partir à la découverte des paysages incroyables du Sud de l'île, d'emprunter des chemins de terre à travers les champs de canne et les sous-bois, d'admirer des panoramas à couper de souffle tout en vous initiant aux joies d'une balade en tout-terrain (véhicules SSV – type Quad) ? Cette activité est faite pour !!

Accompagnés d'un guide professionnel, entre amis ou en famille, vous apprendrez à maîtriser ce « sport » mécanique le temps d'une randonnée dans un cadre exceptionnel et naturel.

Déroulé de la sortie :

- 9h : RDV à Mont-Vert-les-Hauts où les voyageurs seront accueillis par Teddy, votre moniteur et propriétaire des véhicules.
- Prise de contact avec les autres participants.
- Brief: Teddy apportera des explications sur les machines et leur fonctionnement, ainsi que sur les mesures de sécurité à adopter par tous lors de cette randonnée. Un casque sera remis à tous les participants.
- 9h20 : prise des véhicules par les participants et départ.
- Route vers Cap de Petite-Île en passant par le Piton Mont-Vert : les engins traverseront divers paysages et exploitations agricoles :
 - Champs de canne (lors de la saison de la coupe, les voyageurs pourront s'arrêter pour découvrir le métier coupeur de cannes et croiserons quelques « cachalots » - tracteurs transportant les cannes coupées -);
 - Champs de géraniums et plantation de piment ;
 - Sous-bois ;
 - Champs de cocotiers.
- Différents arrêts sont prévus afin d'admirer les nombreux points de vue qui s'offrent aux yeux des visiteurs.
- La descente se fait jusqu'au littoral où une collation attend les participants, face au Cap Petite-Île. Décor d'exception. Cette collation, 100% maison et faite à base de produits du terroir (jus de goyavier et gâteau patates douces) requinquera les «pilotes» en herbe et permettra d'échanger sur cette première partie de randonnée.
- Le retour est plus sportif et technique : c'est l'occasion de mettre en pratique les trucs et astuces que Teddy a appris aux participants! Les sentiers empruntés (anciens chemins de charrettes oubliés) mèneront les voyageurs jusqu'au Domaine du Relais puis au Piton de Bloc.
- Vers 12h : retour à Mont-Vert-les-Hauts.



@photo: IRT@Travels Gallery



Tous les jeudis matin
Réservation obligatoire au plus tard 48h
avant la prestation.

Minimum : 4 pers. / Maximum : 8 pers.



Tenue à prévoir :

Vêtement de rechange, vêtement de pluie (type Kway), pull (en hiver), pantalon (jeans, en toile, sport), baskets.
Matériel fourni par le prestataire :
casque de protection, le véhicule buggy SSV.

Informations :

Âge min. du conducteur : 18 ans
(être titulaire du permis B, jeune conducteur accepté).
Passager dès 12 ans, sur autorisation parentale pour les mineurs. Les personnes à mobilité réduite peuvent monter en tant que passager.
Les femmes enceintes ne peuvent pas participer.
La formule comprend 1 conducteur et 1 passager (possibilité d'alterner pendant la randonnée).
Si le participant est seul, le buggy peut être complété.
Un contrat de location de voiture sera à remplir sur place
1 caution de 2000€/machine sera à régler sur place (emprunte CB ou chèque).



Durée de la prestation : +/- 3h



Tarif à partir de :
De 12 ans et + : 143 €/pers.



Pour plus d'infos rendez-vous sur

www.reunion.fr

ou par téléphone :

Office de tourisme du Sud : +262 (0)2 62 35 69 51



- Une balade en tout-terrain, entre chemins de terre, obstacles et panoramas.
- Une matinée fun, ludique et culturelle
- Les chemins empruntés (anciens chemins de charrettes oubliés) et la diversité des paysages traversés
- Le prestataire propose également des formules de 30 min., 1h, 2h, à la journée ou une formule bivouac.



ZESTE D'INSOLITE



Oubliez le quotidien et laissez-vous transporter dans un univers hors du commun où se côtoient l'unique et l'inattendu. Vous serez enchantés par des expériences agrémentées d'un Zeste d'Insolite, des prestations originales qui suscitent étonnement et surprise pour voir La Réunion autrement. Ces instants d'exception sont à votre portée !





SITUATION : SAINT-LEU

Prestataire : **BLUE MARGOULLAT SEAVIEW
HOTEL *******



Blue Margouillat Seaview Hotel*****, hôtel de charme cinq étoiles à Saint-Leu, sur la côte ouest de l'île de La Réunion, offre une vue panoramique sur l'océan Indien.

Les voyageurs apprécieront leurs vacances au calme de cet écrin paradisiaque où l'art et le luxe leur offriront la sérénité et la discrétion.

Ils goûteront aux plaisirs des sens dans le restaurant gastronomique à la cuisine métissée.

Hôtel récemment classé «Relais et Châteaux», seule structure labellisé sur La Réunion.

Descriptif de l'expérience :

- Dans l'après-midi : récupération de la chambre Grand Large (chambre située dans la maison principale avec vue sur mer)
- Détente, contemplation, petit plongeon dans la piscine chauffée surplombant l'océan... l'après-midi est dédiée à la relaxation, au bien-être.
- Dîner romantique en bord de piscine, à la lueur des bougies, sous fond musical jazzy.
Le menu « Saveurs » est proposé aux voyageurs. Il s'agit d'une escapade en quatre plats (1 entrée, 2 plats et 1 dessert. Les boissons ne sont pas incluses).
- Nuit en chambre Grand Large (+ de 25m², terrasse individuelle ou varangue, vue panoramique sur l'océan, de la Pointe au Sel au lagon de l'Hermitage).
- Le petit-déjeuner classique, servi à table, est complété par un buffet pour satisfaire les envies de fruits, de laitages et de douceurs. Le petit déjeuner se passe en bord de piscine, sous la varangue, face à la mer.
- Fin de l'expérience.

Informations :

- Carte de vins de plus 700 références, 1 carte de champagnes, 1 carte des thés et des cafés, 1 carte des digestifs et 1 cave à cigares
- Tous les produits proposés lors des repas sont des produits frais et locaux.

Une des meilleures tables de La Réunion.

Le chef, M. Chapot, propose une cuisine gastronomique originale et métissée.



Informations :

De nombreux services sont proposés aux voyageurs et réservables sur le site du prestataire, lors de la réservation, ou sur place.

Pour plus de renseignements, voir le site du prestataire :

www.blue-margouillat.com



©photos: DR/ Blue Margouillat



Réservation obligatoire



Tarifs à partir de :

Chambre Grand Large en BB + dîner.
Menu « Saveurs » (boissons non incluses) :
à partir de 419 € / 2 pers.

Suite Créole avec Spa en BB + dîner.
Menu « Saveurs » (boissons non incluses) :
à partir de 650 € / 2 pers.



Pour plus d'infos rendez-vous sur

www.reunion.fr

ou par téléphone :

Blue Margouillat Seaview Hotel***** :

+262 (0)2 62 34 64 00





SITUATION : LES MAKES / SAINT-LOUIS

Prestataire : KAZ INSOLITE 



Kaz Insolite est le premier hébergement à la belle étoile en pleine nature proposé à La Réunion. Culminant à 1500 mètres d'altitude et situé à 50 mètres du cœur du parc national de La Réunion, ce site d'un hectare bénéficie du label qualité Gîtes de France et vous propose 6 suites intégrées dans le sous-bois forestier. Soucieuse de l'environnement, Kaz Insolite s'engage quotidiennement dans une démarche eco-conception et eco-responsable (préservation de toutes les richesses de la forêt de bois de couleur, préservation des ressources naturelles, promotion des produits locaux et de proximité).

Descriptif de l'expérience :

- Arrivée dans l'après-midi à Kaz Insolite.
- Récupération de la bulle à partir de 15h.
- Installation et découverte de cet hébergement insolite et du site.
- Dîner. Nous conseillons la raclette «pei» : tous les produits sont frais, locaux et de saison. La plupart sont issus de la production du village des Makes.
Une carte de menus créoles est également proposé.
- Après le repas, soirée «astronomique insolite» avec Makes Astro. Explications historiques, scientifiques et culturelles sur grand écran à travers le logiciel Stellarium maîtrisé de mains de maître par Bruno Payet de Makes Astro. Observations pratiques du ciel et des astres à la lunette astronomique motorisée. Prises de photos de la voie lactée et de la lune avec son propre matériel (Reflex ou smartphone).
- Nuit sous les étoiles, dans la bulle. Moment unique.
- Petit déjeuner.
- Fin de l'expérience.

Informations :

Afin de profiter du site avant la nuit, il est conseillé d'arriver avant 18h. Les repas doivent être réservés auprès de l'hébergement au plus tard la veille de l'arrivée des clients. Possibilité de proposer également des plats végétariens, végétaliens, sans gluten ou bien adapté à votre régime alimentaire, sur réservation.

Soirée Astronomie Insolite : Cette soirée est programmée 2 à 3 jeudis par mois (en fonction du calendrier lunaire). Les dates sont indiquées sur le site du prestataire : www.kazinsolite.re



Supplément pour participer à la soirée
«Astronomie Insolite» : 25 €/pers.



©photos: DR/ Kaz insolite



Réservation obligatoire



Tarifs à partir de :

Bulle «Suite Couple» :
324 € / chambre en DP

Bulle «Suite Familiale» :
399 € / chambre en DP



Pour plus d'infos rendez-vous sur
www.reunion.fr
ou par téléphone :
Kaz Insolite : 09 70 15 57 23





SITUATION : PLAGE DE L'HERMITAGE (DERRIÈRE LE RESTAURANT CHEZ GO CAP MECHANT)

Prestataire : **FRÉDÉRIC MARTIN - DESSIN LA MER**

Sortie ludique dans le lagon de l'Hermitage, entre dessins et sensibilisation à la préservation de notre environnement sous-marin.

Le principe est de dessiner sous l'eau sur une planche à dessin, tout en étant équipé d'un masque et d'un tuba. Le résultat est assez surprenant !

Déroulé de l'activité :

- 10h ou 14h : Rendez vous sur la plage de l'Hermitage, derrière le restaurant Chez Go Cap Méchant.
- Accueil par Frédéric, artiste-peintre, qui encadrera le groupe pour la ½ journée.
- Mise à l'eau dans le lagon.
- Observation du fond marin avec la connaissance de chaque espèce que l'artiste en herbe croquera, puis choix d'un endroit propice à la diversité de la faune et de la flore.
- Remise d'une planche à dessin à chaque participant afin qu'il puisse retranscrire en couleur sa vision du fond marin.
- Retour sur le sable pour finaliser le dessin.
- Une fois l'atelier terminé, chacun repartira avec sa planche à dessin personnalisée.

L'atelier est ouvert à tous, du débutant au croqueur confirmé, et se déroule en une fois et dure 2h avec des pauses de 10 minutes toutes les demi-heures sur la plage afin de faire le bilan de chacune des productions artistiques et donner des conseils pratiques de sécurité afin de préserver au mieux la faune et la flore sous-marine.

Deux personnes organisent cette sortie ludique : diplômées, encadrants artistique et biologie sous-marine.



Une activité à faire en famille. Une expérience unique à La Réunion.



©photos : IRT/ La Vie en Mauve



Tous les mercredis et samedis, de 10h à 12h
et de 14h à 16h.
Réservation obligatoire.



2h d'atelier



Tarifs à partir de :

A partir de 5 ans et plus : 20 €/pers.
Maximum : 12 personnes par 1/2 journée.



Pour plus d'infos rendez-vous sur
www.reunion.fr
ou par téléphone :
Frédéric Martin : +262 (0)6 92 98 43 95





SITUATION : ÉPERON / SAINT-GILLES-LES-BAINS

Prestataire : **HÉLILAGON**



Plongez dans l'univers du fameux facteur de Mafate, et découvrez le site où se sont réfugiés bon nombre d'esclaves au « temps lointan ».

Déroulé de l'activité :

- 6h30 : Rendez-vous à Héllilagon à l'Éperon.
- Transfert au départ de la rivière des Galets.
- Départ en 4x4 de la rivière des Galets pour entrer dans le cirque de Mafate, unique voie d'accès possible en véhicule.
- Après +/- 30 min de piste, dépose des voyageurs à hauteur de « Deux Bras » dans le lit de la rivière.
- Début de la randonnée (environ 2h30/3h de marche pour atteindre Cayenne). La rivière sera traversée à plusieurs reprises, avec parfois les pieds dans l'eau. Possibilité de prévoir des pauses baignade si le temps le permet et /ou en cas de grosses chaleurs.
Tout au long de la randonnée, le guide de randonnée plongera les visiteurs dans l'histoire de Mafate au travers d'anecdotes et d'histoires lointan. La faune et la flore seront aussi abordées.
- Arrivée à l'îlet Cayenne (petit îlet de 25 habitants environ).
- Déjeuner typique et traditionnel en gîte.
- Moment de détente.
- Take off en hélicoptère (Survol de Mafate et de la baie de St-Paul).
- Dépose à l'héliport de l'Éperon.



©photo: DR/ Héllilagon



Attention :

Possibilité de programmer les survols suivants au retour :

- Survol « Magique »
Mafate, Salazie, Trou de Fer et Lagon (25 min de survol) : 315 €/pers
- Survol « Incontournable »
Mafate, Salazie, Cilaos, Volcan, Trou de Fer et Lagon (45 min de survol) : 375 €/pers.
- Survol « Must »
Survol « Incontournable »
+ les plus belles cascades et rivières de l'île (55 min de survol) : 425 €/pers.



Réservation obligatoire
48h à l'avance.



Durée : minimum 7 h
(en fonction du survol retour choisi).



Tarif à partir de : 195 €/pers.

Inclus : les transferts A/R de l'hôtel à l'héliport, le parcours en 4x4, la randonnée avec un guide diplômé, le repas créole en gîte (boissons incluses), le survol « Mafate » : (15 min de survol)
Minimum 6 personnes
ou privatisation de l'hélicoptère possible.



Pour plus d'infos rendez-vous sur
www.reunion.fr
ou par téléphone :
Héllilagon : +262 (0)2 62 55 55 55



©photo: DR/Héllilagon





SITUATION : SAINT PIERRE (PIERREFONDS)

Prestataire : **CORAIL HÉLICOPTÈRES**



L'Éden du randonneur porte bien son nom, logé dans le Bras de la Plaine et enfoui dans un paradis verdoyant.

Le départ se fera de l'aéroport de Pierrefonds pour découvrir ce véritable havre de paix où se confondent calme et sérénité.

Déroulé de la visite :

- 8h : Rendez-vous à l'aéroport de Pierrefonds au Comptoir de Corail Hélicoptères.
- 8h30 : Transfert en voiture de l'aéroport de Pierrefonds jusqu'au village de Pont d'Yves.
- Début de la randonnée : départ du site de Pont-d'Yves jusqu'au Bras de la Plaine (+/- 1h30 de marche). Le sentier, un peu chaotique sur les premières centaines de mètres, puis beaucoup moins technique, offre une vue imprenable sur les montagnes voisines.
- Après 45 minutes de marche : pause rafraichissante.
- Continuation de la randonnée (environ 30 minutes).
- Arrivée dans un écrin de verdure, pour découvrir un beau jardin créole et une charmante table d'hôtes, l'Éden du randonneur pour un repas typique.
- Temps de détente : possibilité de se baigner dans le lit de la rivière.
- Vers 15h30 : les visiteurs quitteront les lieux à bord d'un hélicoptère pour une ultime vision panoramique de ce mini cirque verdoyant.
- Vers 15h45 retour sur l'hélistation de Saint-Pierre.



©photo: DR/ Corail Hélicoptères



Tous les mercredi sur réservation minimum 72 h à l'avance.



Autre indication :

Sans être marcheur confirmé, il faut néanmoins avoir une bonne condition physique pour effectuer la randonnée.

La prestation est possible sous réserve d'un taux de remplissage de 6 personnes.

Un point météo sera effectué par le pilote avant le décollage. Tous les survols sont entièrement commentés par les pilotes.



+/- 7 h30



Tarif à partir de :

Adulte ou enfant : 190 €/pers.
Inclus : transfert de Pierrefonds à Pont-d'Yves, la randonnée avec un accompagnateur en moyenne montagne (AMM), le repas boissons incluses au gîte L'Éden du Randonneur, le survol retour en hélicoptère du gîte à Pierrefonds.

Prestation possible sous réserve d'un taux de remplissage de 6 personnes.

Possibilité de privatisation de l'hélicoptère. Devis sur demande auprès du prestataire.



Pour plus d'infos rendez-vous sur www.reunion.fr ou par téléphone : Corail Hélicoptères : +262 (0)2 62 22 22 66



©photo: DR/ Corail Hélicoptères





SITUATION : SAINT-PAUL

Prestataire : **LA RÉSERVE NATURELLE
DE L'ÉTANG DE SAINT-PAUL**

La Régie RNNESP, organisme gestionnaire de la Réserve Naturelle Nationale Etang de Saint-Paul, propose des visites guidées à pied, en kayak ou en vélo pour découvrir la faune, la flore, les paysages et sites majeurs de la plus grande zone humide des Mascareignes devenue site d'importance internationale Ramsar depuis 2019.

Déroulé de l'activité :

- 9h ou 13h : Rendez-vous au Tour des Roches avec un éco-garde qui sera le guide pour la journée. Le lieu de rendez-vous sera communiqué lors de la réservation.
- Brief et récupération des kayaks.
- Pendant 2h, le voyageur découvrira toutes les richesses patrimoniales naturelles et historiques de cet espace préservé.
- Au fil de l'eau, entre papyrus, libellules, papangues et autres espèces indigènes et endémiques, le voyageur se laissera conter la générosité de la biodiversité réunionnaise.

L'Étang Saint-Paul présente une mosaïque d'espèces végétales typique des zones humides. 7 sont classées à forte valeur patrimoniales et sont considérées comme rares à exceptionnelles à La Réunion.

Pour la faune, les principaux enjeux se situent au niveau des oiseaux, des poissons et macro-crustacés ainsi que des insectes :

- 25 espèces d'oiseaux recensées dont 12 espèces nichent sur le site comme le Papangue,
- 3 espèces de reptiles introduits sont présents,
- 2 espèces de batraciens répertoriés sur l'étang,
- 19 espèces de poissons et 7 espèces de crustacés indigènes référencées.



©photo: DR/ Réserve Naturelle de l'Étang Saint-Paul



Réservation obligatoire 48h à l'avance pour la visite guidée.
Possibilité d'effectuer également la visite librement (sans guide).



Affaires à prévoir :

Short, savate, chapeau, lunette de soleil, crème solaire, serviette, bouteille d'eau et produit anti-moustique.



+/- 2h de visite guidée



Tarifs à partir de :

Adulte : 8 €/pers.,
enfant de 8 à 18 ans : 5 €/pers.,
étudiants, demandeurs d'emploi, seniors de + 65 ans et personne en situation de handicap, famille (2 adultes + 2 enfants) : 20 €.



Pour plus d'infos rendez-vous sur
www.reunion.fr

ou par téléphone :
La Réserve naturelle de l'Étang de Saint-Paul :
+262 (0)2 62 70 28 88



©photo: DR/ Réserve Naturelle de l'Étang Saint-Paul





SITUATION : FORÊT DE L'ÉTANG-SALÉ

Prestataire : **MOBILBOARD RÉUNION** 

Cette activité permet de découvrir la forêt d'Étang-Salé d'une façon originale et ludique.

Déroulé de l'activité :

- 8h30 ou 14h : Rendez-vous au dernier parking, après Croc Parc, dans la forêt d'Étang-Salé où un guide-instructeur attendra les participants.
- 15 min d'initiation préalable au maniement du mobilboard afin que tout le monde se sente à l'aise.
- Départ pour 3h d'escapade entre lataniers, tamarins et eucalyptus.
- De nombreux arrêts sont prévus pendant lesquels le guide-instructeur donnera des informations sur la faune, la flore environnante ainsi que sur l'histoire de La Réunion.
- Traversées de dunes de sable noir, de la savane, des plages sauvages...
- En fin d'activité, un cocktail mélangeant saveurs créoles et couleurs du rivage au soleil couchant attendra les visiteurs dans un cadre unique (plage de l'Étang-Salé).

Cette prestation est en option.

- Retour au point de départ.



Inclus : Casque et charlotte (obligatoire pour l'activité), radio-guide, imperméables, sortie guidée et encadrée.

En option: Collation en fin d'activité (jus de fruits frais, eau minérale, café, assortiment de samoussas, bonbons piments et autres créolités): 16 €/pers.



©photo : DR / Mobilboard



©photo : DR / Mobilboard



Tous les samedis, réservation obligatoire
48h à l'avance.



Départ garanti avec un minimum 4 personnes,
maximum 9 personnes par sortie.

Important :

Enfants à partir de 14 ans accompagnés d'un adulte.
Poids minimum : 45 kg / maximum : 118 kg.
Déconseillé aux femmes enceintes et aux
personnes ayant des problèmes d'oreille interne.



+/- 3h



Tarif à partir de :
89 €/pers.



Pour plus d'infos rendez-vous sur
www.reunion.fr
ou par téléphone :
Mobilboard Reunion : +262 (0)2 62 33 98 52





SITUATION : L'ÉPERON / SAINT-GILLES-LES-BAINS

Prestataire : **RIC A RIC**



Découvrez un tunnel de lave atypique.

Mélange de formes et de couleurs sont au rendez-vous dans ce tunnel formé par une ancienne coulée du Piton des Neiges.

Ce parcours vous plonge dans l'histoire du premier volcan de l'île de La Réunion, et vous dévoilera des concrétions de calcites et de magnésites improbables.

Une sortie qui mêle subtilement découverte du milieu souterrain « péi » et le côté sportif « spéléo ».

Déroulé de la sortie :

- 8h : rendez-vous sur le parking du Bassin Bleu du village artisanal de l'Eperon.
- Après remise des équipements (un casque, une frontale et un baudrier), cinq minutes de marche vous amène au bord du Bassin Bleu dans la Ravine Saint-Gilles.
- Une progression en « via cordata » sécurisée par votre moniteur permet d'accéder au départ du tunnel, 6 mètres plus haut.
- Une fois dans le tunnel de lave vous progresserez pendant 100 mètres jusqu'au passage « bas de plafond » du réseau. Quinze mètres à 4 pattes et c'est la récompense !
- La suite se déroule dans des galeries aux volumes généreux, et vous pourrez admirer les stalactites et banquettes de lave mais plus surprenant des stalactites de calcites et les concrétions de magnésite d'un blanc immaculé.
- Ce tunnel s'achève sur un bouchon de lave, et après une petite pause méritée vous revenez au point de départ.
- Le final... Une tyrolienne de 30 mètres vous déposera sur les berges du Bassin Bleu !
- Fin de l'activité : vers 12h30.



Matériel à prévoir :

Une paire de chaussures fermées type baskets, un pantalon, un tee-shirt, un petit sac à dos pour 3 à 4 personnes, 1 litre d'eau par personne, des affaires de rechange.



©photo : DR / La Petite Créole



Réservation obligatoire 48h à l'avance.
Cette expérience est programmée tous les mardis.
Possibilité autre jour, sur demande,
avec un minimum de 4 pers.



Cette activité est réservée aux personnes
en bonne condition physique.
Fortement déconseillée aux personnes souffrant
de claustrophobie ou de problèmes de dos.
Activité à partir de 10 ans.



+/- 4h d'activité



Tarif à partir de :
50€/adulte
35€/enfant de moins de 12 ans.
Minimum : 4 pers / maximum : 6 pers
Ce prix comprend : l'encadrement
par un moniteur diplômé, le matériel (baudrier,
casque, éclairage, genouillères, gants).



Pour plus d'infos rendez-vous sur
www.reunion.fr
ou par téléphone :
Ric à Ric : +262 (0)6 92 86 54 85





SITUATION : PLAGE DE LA SALINE (AU NIVEAU DE PLANCH'ALIZÉE)

Prestataire : **MASSAGE À LA PLAGE**

Le duo de voyageurs profitera dans un premier temps de 45 min de relaxation à l'ombre des arbres, suivi de 40 min chacun de massage sur l'eau.

Déroulé de la sortie :

- 10 h : Rendez-vous sur la plage de La Saline où Didier, le masseur, vous accueillera.
- Après un brief rapide sur la matinée, Didier installera les visiteurs sur un tapis, à l'ombre des arbres. Assis sur un coussin, ils seront initiés à la découverte de certains points d'acupression (outomassage) ainsi qu'à la pratique du Dao-yin (mouvements proches du Qi-gong)
- Petite marche dans le lagon avec la 1re personne, le temps de permettre à Didier de sensibiliser le voyageur au milieu marin et à sa préservation.
- Arrivée sur le site (à environ 30 m. du rivage), c'est le moment de lâcher prise: Didier entame son massage énergétique: un mix entre shiatsu, Amma et réflexologie plantaire. Les mouvements sont lents et appuyés, ce qui permet le relâchement de nombreuses tensions et apportent détente et bien-être immédiat.
- Allongé sur un paddle aménagé (coussin ergonomique qui épouse la forme du corps), bercé par le doux mouvement de l'eau et de l'embarcation, le visiteur pourra se détendre totalement.
- Après 40 min de massage, retour sur le rivage.
- Pendant que Didier repart sur l'eau avec la 2^e personne, celle qui vient de se faire masser peut profiter de la plage ou peut se détendre sur un matelas mis à disposition..
- Après 40 min de massage avec la 2^e pers, retour sur le rivage.
- Séance de 20 min de relaxation guidée, assis sur le sable à l'ombre d'un parasol.
- Cette matinée se termine par 2 cocktails sans alcool, à déguster face à la mer.



©photos: DR/Massage à la plage



Réservation obligatoire 48 h à l'avance.
Proposée 2 fois/semaine, mardi matin
et vendredi matin, sur réservation.
Base 2 personnes.



La sortie pourra être annulée par le prestataire
si les conditions météorologiques
sont défavorables.



Base 2 personnes: 2h30 min



Tarif à partir de :

Forfait base 2 personnes : 169 €
Ce prix comprend: 2x40 min de massage sur l'eau,
45 min de relaxation (relaxation à l'acupression
et Qi-gong), 2 cocktails sans alcool,
2 matelas de plage et parasol.



Pour plus d'infos rendez-vous sur
www.reunion.fr

ou par téléphone :
Massage à la plage Didier : +262 (0)6 92 49 15 54



Tenue à prévoir :

Maillot de bain ou tenue légère, crème solaire, serviette.

Informations :

Didier propose également différentes formules classiques (massage seul) de 30 à 60 min, matin ou après-midi. Une formule exclusive «coucher du soleil» est également proposée. Se renseigner auprès du prestataire pour plus d'informations.





SITUATION : ÎLE DE LA RÉUNION

Prestataire : **BLACKSHEEP VAN REUNION**



Le voyage en van interroge autant qu'il fascine. Cette nouvelle façon de découvrir une destination en toute liberté et au plus proche de la nature attire de plus en plus d'adeptes. Même les plus casaniers et les moins aventureux tentent l'expérience ! alors, lancez-vous et partez sillonner les routes de La Réunion sans contrainte et à votre rythme.

Très impliqué à la préservation de l'environnement, BlackSheep Van Réunion s'est engagé auprès du Parc national de La Réunion ainsi qu'auprès de la Réserve naturelle Marine de La Réunion en signant une charte de bonne conduite avec ces 2 entités. Lors de la prise du véhicule, les voyageurs seront sensibilisés à cette démarche et les chartes de bonne conduite leur seront remises.

Déroulé de la sortie :

- À partir de 9h : Rdv à l'agence BlackSheep Van Réunion à la Saline-les-Hauts. Accueil par Vincent et/ou Franck.
- Brief sur le van : son fonctionnement, son équipement...
- Avant le départ pour l'aventure, Vincent et/ou Franck conseilleront les voyageurs sur les endroits incontournables à faire, les lieux préservés où s'arrêter, les visites à ne pas manquer, les tables typiques et chaleureuses où déguster de véritables plats créoles et ils leur dévoileront les petits secrets pour vivre au mieux son indépendance en van (ravitaillement en eau, gestion du parking pour la nuit...) tout en se montrant respectueux des locaux et de l'environnement (le gel douche bio, le liquide vaisselle bio et les toilettes sèches sont fournis).
- Prise du véhicule et c'est parti pour 3 jours de liberté. L'aventure commence... Le visiteur voyage sans contrainte horaire, son road trip évolue selon ses envies et ses coups de cœurs.
- Après 3 jours à « s'égarer volontairement » sur les routes de La Réunion, 3 jours durant lesquels le temps n'a plus de limite et que le mot « déconnecter » prend tout son sens, fin de l'expérience BlackSheep.



La liberté : sentiment d'autonomie et d'indépendance.

Le van s'adapte à tous les voyages et à tous les voyageurs et permet de partir à la rencontre des habitants afin de goûter à l'accueil chaleureux qu'ils réservent aux visiteurs

Voyager en van c'est, au réveil et au coucher (ah ! le ciel étoilé de l'hémisphère Sud !!! ...), avoir la chance d'avoir des vues uniques rien que pour nous !



©photo: IRT / La Petite Créole



Réservation conseillée 48 h à l'avance.



Avoir minimum 21 ans. Être en possession du permis de conduire depuis minimum 2 ans. Possibilité de transfert Aéroport/Agence de location ou Agence de location/ Aéroport : sur demande et en supplément.



Minimum : 3 jours/2 nuits.



Tarif à partir de (base 3 jours 2 nuits) :

Le Campervan Mini :
(2 places assises - 1 lit double en couchage) : 267 €
Le Campervan Classic : (6 places assises - 2 adultes et un enfant en couchage)* : 375 €
Le California Confort : (4 places assises - 4 couchages) : 435 €
*Possibilité d'ajouter une tente de toit (en supplément) pour 2 adultes ou 2 adultes + 2 enfants supplémentaires sur le Campervan Classic : tarif : 15 €/jour pour 2 couchages sup, 20 €/jour pour 4 couchages sup.

Ce prix comprend : les 3 jours + 2 nuits de location en van aménagé, le kilométrage illimité, les assurances, un aménagement cuisine avec ustensiles, un réservoir d'eau + douchette, un réfrigérateur ou 1 glacière, 1 réchaud à gaz, 1 table et des chaises, les duvets, les draps de sac de couchage, des oreillers, le gel douche et liquide vaisselle bio, toilettes sèches, le plein d'essence lors de la prise du véhicule.

Ce prix ne comprend pas : la nourriture, les extras, l'essence (pendant le séjour + van à restituer avec le plein), le nécessaire de toilette (gel douche bio fournis), serviette de toilette.



Pour plus d'infos rendez-vous sur www.reunion.fr

ou par téléphone :
BlackSheep Réunion : +262 (0)6 92 80 88 29





SITUATION : LE MAÏDO

Company: **RANBAP TREKKING /
MÉDITATION RÉUNION**



Il est connu que les bienfaits de la randonnée sur la santé sont nombreux et jouent à la fois sur la circulation sanguine, les muscles, les articulations...

Il peut également sembler évident qu'elle contribue à purifier l'esprit, évacuer le stress et l'anxiété, mais beaucoup ignorent encore qu'une sortie en pleine nature peut réellement changer le cerveau.

Mis à part la sensation presque instantanée de calme et de sérénité qui accompagne l'activité extérieure, la randonnée dans la nature peut vous aider à « lâcher prise », d'autant plus si elle est associée à la pratique de la méditation, de la Pleine Conscience.

Donc, marcher, complètement absorber par les paysages, par les odeurs, par les chants des oiseaux, c'est déjà méditer.

La rando-méditation, en alliant les bienfaits de la marche en pleine nature, à la pratique de la méditation constitue un outil doublement puissant et bénéfique à notre santé mentale, spirituelle et physique.

Déroulé de la sortie :

- 8h : RDV sur la route forestière des Tamarins (vers le Maïdo) avec Claire. Le lieu de RDV sera précisé lors la réservation
- 8h30: petit yoga d'échauffement pour prendre conscience de son corps puis départ pour une randonnée facile de 12 km (A/R).
- Tout le long de cette randonnée, alternance de marche et d'exercice de méditation.
- Pause pique-nique le midi.
Au cours de cette randonnée – méditation les voyageurs apprendront à :
 - Poser l'attention avec douceur sur le simple fait de marcher, s'installer confortablement dans leurs sensations physiques puis ouvrir cette présence à l'environnement à travers leurs sens.
 - Comment placer le corps à la montée, sur les replats et en descente pour économiser l'énergie, optimiser ses déplacements, éviter les chutes...
 - Se relier à leurs émotions selon les paysages traversés, les difficultés physiques rencontrées et l'énergie du groupe.
 - Développer leur potentiel respiratoire et s'en aider pour être complètement présent grâce aux techniques de la Marche Afghane.
 - Dénouer des tensions et s'ouvrir à d'autres horizons par la Marche de Vision issue des traditions chamaniques.
 - Prendre soin de son corps, s'échauffer et s'étirer par les yogas pré et post-randonnée ainsi que la relaxation des Cinq Eléments.
- Fin de la randonnée vers 15h.



- Claire, le guide, compte 18 années de pratique de la méditation (dont 4 années en retraite stricte) et 25 années de pratique de la randonnée.
- Une randonnée à la journée facile, accessible à tous (600m + ; 600m -).
- Un cadre unique: la forêt de Tamarin.
- Tout au long de la randonnée, des vues panoramiques sur l'océan à couper le souffle.
- Une ambiance historique et mystérieuse avec les cavernes des réfugiés marrons et l'histoire du Roi Phaonce.
- La possibilité (si le temps le permet et le rythme du groupe aussi) d'aller jusqu'au Petit Bénare (+200m et 6 km A/R) et d'admirer le cirque de Cilaos, le Piton des Neiges...



©photo : IRT / Briec Cœssens Studio

Tenue à prévoir :

1 sac à dos (20L minimum), chaussures de randonnées à semelles crantées, 1 short ou 1 pantalon léger, 2L d'eau, le pique-nique, des en-cas énergétiques (fruits secs, barres de céréales...), lunettes de soleil, chapeau ou casquette, crème solaire, 1 polaire thermique à manches longues (ou puls), vêtement de pluie.



Réservation obligatoire 48 h à l'avance.
Cette expérience est programmée tous les mardis.
Minimum : 4 pers. / Maximum : 12 pers.



La sortie pourra être annulée par le prestataire si les conditions météorologiques sont défavorables ou si le nombre minimum de participants n'est pas requis.



Durée de la prestation : +/- 7h.



Tarif à partir de :
30 €/ pers. de 13 ans et +
Ce prix comprend : la randonnée-méditation accompagné par avec un guide expérimenté et diplômé d'état.
Ce prix ne comprend pas: le pique-nique du midi, l'eau, les en-cas.

Possibilité de proposer des rando-méditation à la ½ journée ou à la journée, sur toute l'île.



Pour plus d'infos rendez-vous sur
www.reunion.fr
ou par téléphone :
Ranbap Trekking – Claire : +262 (0)6 93 00 36 30





SITUATION : SAINTE-MARIE

Prestataire : **RUN SPIRIT**



Installée sur les pentes de Sainte-Marie, au cœur d'une zone rurale protégée, la ferme aquacole Run Spirit bénéficie de conditions idéales d'ensoleillement et de chaleur pour la production de cette micro-algue naturelle unanimement reconnue pour ses qualités nutritionnelles exceptionnelles.

Partez à la découverte des secrets de production et de fabrication de la Spiruline péi, spiruline 100% produite à la ferme aquacole de Sainte-Marie.

Déroulé de la sortie :

- 9h: Accueil par Catherine et début de la visite de la ferme aquacole RUN SPIRIT.

Différentes étapes rythmeront la matinée :

- 1) Situation géographique et environnementale de la ferme.
- 2) Le réseau des spiruliniers à La Réunion.
- 3) Visite des bassins de production - Prélèvement de la micro-algue.
- 4) Le Filtrage : en circuit fermé.
- 5) Le Laboratoire.
- 6) Le séchage : méthode artisanale.
- 7) Dégustation surprenante et moments d'échanges sous la varangue, au niveau de la boutique.

- Fin de la visite vers 11 h30.



- Un site de production locale et écologique.
- Une spiruline de qualité exceptionnelle.
- Un aspect scientifique adapté.

Tenue à prévoir :

Tenue décontractée, chaussures fermées (pas de tongs, savates...), chapeau, lunettes de soleil, coupe-vent et une bouteille d'eau.



©photo: DR / Run Spirit



Réservation obligatoire 48 h à l'avance (selon planning).

Minimum : 5 pers. / Maximum : 10 pers.



La sortie pourra être annulée par le prestataire si les conditions météorologiques sont défavorables ou si le nombre minimum de participants n'est pas requis.



Prestation de +/- 1 h30 de visite.



Tarif à partir de :

De 13 ans et + : 12 €/pers.

Gratuit pour les enfants de 0 à 12 ans.

Groupe (à partir de 10 pers.) : sur demande.

Ce prix comprend : la visite guidée, la dégustation (comprenant 1 verre de spiruline nature ou avec une touche de saveurs locales, des toasts de paillettes de spiruline sur un soupçon de beurre, des toasts de paillettes de spiruline sur un nuage de fromage frais), un petit guide papier qui sera remis aux participants lors de la dégustation.



Pour plus d'infos rendez-vous sur **www.reunion.fr**

ou par téléphone :

Catherine : +262 (0)6 92 10 55 35



©photo: DR / Run Spirit



SITUATION : GRANDE ANSE, PETITE-ÎLE

Prestataire : **PALM HOTEL & SPA*******



Label de Qualité « Surdit -LSF »

Au-del  d'un h tel 5  toiles, PALM Hotel & Spa***** est une histoire de rencontres et de partages. Un lieu anim  par une  quipe passionn e, portant   c ur la pr servation de l'environnement (1 r h tel de l'oc an Indien   obtenir l'Ecolabel Europ en en 2014).

Pos  tel un balcon sur l'oc an, PALM Hotel & Spa***** r invente l'h tellerie de luxe en pleine nature. Dans un cadre verdoyant et intimiste, l'h tel propose 65 chambres, suites et lodges, 2 piscines, dont 1 chauff e, face   la baie de Grande Anse, 1 espace d tente avec hammam et bain   remous, en libre acc s (Le Kah Beach), 1 espace bien- tre (Akea Spa & Beauty), 2 restaurants et 1 bar, une salle de jeux pour les enfants, une salle de fitness, un h liport, une boutique, une conciergerie, des salles de s minaires,



 photo: IRT/ La Petite Cr ole

Descriptif de l'exp rience :

- Accueil   l'h tel.
- Un cocktail de bienvenue est offert, pr sentation des installations et services de l' tablissement. Accompagnement en chambre par l'un des h tes de l'h tel.
- Installation en chambre.
- Moment libre : le voyageur peut en profiter pour fl ner dans le magnifique jardin tropical et luxuriant de 3.5 hectares, profiter de l'une des 2 piscines surplombant la baie de Grande Anse ou tout simplement se d tendre.
- La fin d'apr s-midi est d di e au bien- tre : dans l'univers apaisant de l'espace Ak a Spa & Beauty, moment de relaxation et de lâcher-prise avec une s ance de hammam et bain   remous, suivi d'un soin modelage complet du corps de 50 minutes (soin Ak a). Cet instant de d tente se prolonge   l'espace Kah Beach : plage am nag e avec hammam, jacuzzi face   la baie de Grande Anse, bains de soleil et lits   baldaquins   disposition.
- D ner au restaurant Le Makassar, restaurant haut de gamme mettant en valeurs des produits frais issus des c tes et des terres r unionnaises. Nuit e en chambre Sup rieure.
- Apr s un buffet petit d jeuner, un moment de d connexion attend le visiteur : Nathalie, la spa manager, accueillera le voyageur et lui fera d couvrir l'Aqua Sens by Ak a : un soin unique   La R union. V ritable exp rience de lâcher prise et de libre expression du corps. Nathalie a  t  form e aupr s d'un ost opathe et elle est   l'initiative de la cr ation de l'Aqua Sens. L'Aqua Sens est une combinaison de shiatsu (massoth rapie d'origine japonaise) et sa d clinaison aquatique, le watsu (relaxation aquatique en eau chaude).
- Check out.
- Fin de l'exp rience.



R servation en amont obligatoire pour la chambre.
R servation fortement recommand e 48 h   l'avance pour les soins au Spa et le soin Aqua Sens.
R servation fortement recommand e au restaurant.



De nombreux services sont propos s aux voyageurs et r servables sur le site du prestataire, lors de la r servation, ou sur place.
Pour plus de renseignements : <https://palm.re/>



Tarif   partir de :
Chambre Sup rieure en BB pour 2 adultes,   partir de 290  /nuit.
D ner au Makassar (boissons non incluses) : 56  /adulte et par nuit.
Soin Ak a 50 min : 95  /pers. (-10% pour la client le r sidente).
Soin Aqua Sens 50 min : 95  /pers. (-10% pour la client le r sidente).




Pour plus d'infos rendez-vous sur **www.reunion.fr**
ou par t l phone :
Palm Hotel & Spa***** :
+262 (0)2 62 46 16 16 ou +262 (0)2 62 56 30 30
ou hotel@palm.re





SITUATION : PLAGE DE L'HERMITAGE SAINT-GILLES-LES-BAINS

Prestataire : OTI Ouest / ANGÉLIQUE CARTER YOGA
/ Thibault et Lucas de FR8Té 
(Food-Truck)

Cette matinée est dédiée au bien-être du corps et de l'esprit :

- Face aux eaux transparentes du lagon de l'Hermitage, Angélique propose des séances de Vinyasa Yoga dans un cadre paradisiaque, à l'ombre des filaos. 1h15 de reconnexion à soi et de détente absolue attend les visiteurs.
- Après ce moment de lâcher prise, Lucas et Thibault attendront les visiteurs dans leur Food Truck survitaminé, coloré et fleuri. Une collation détox à base de produits frais et locaux sera proposée aux participants. Un instant gourmand et équilibré qui éveillera les papilles.

Déroulé de la sortie :

- 9h : RDV sur la plage de l'Hermitage où Angélique accueillera les visiteurs.
- Le cours commence par un moment de méditation et de respiration. Ce qui permet au groupe de se relaxer totalement et de se connecter à leur propre corps.
- La séance devient alors plus dynamique : les mouvements physiques s'enchaînent. Ces séries de postures permettent de développer l'endurance, la force mentale et physique.
Les bienfaits sont multiples : gagner en souplesse et en tonicité, muscler les muscles profonds, apprendre à mieux respirer, approfondir sa connaissance de soi, découpler ses capacités à se concentrer, avoir une meilleure gestion du stress, faire baisser sa tension artérielle...
- Après un peu plus d'1 h de séance, le rythme se calme et le cours se termine par un moment de relaxation et de détente.
- Après cette séance 100% déconnexion et lâcher prise, une collation détox sera proposée aux participants au food-truck FR8Té qui viendra à la rencontre du groupe. Thibault et Lucas proposeront une délicieuse boisson « Détox » à base de produits 100% locaux. A déguster face au lagon, tranquillement détendu sur la plage...
- Fin de la prestation.
- Les participants pourront profiter de la plage et pourquoi pas, savourer un des menus gourmands et équilibrés préparés par Lucas et Thibault. 100% produits locaux, frais et de saison. De vrais découvertes gustatives.



- Se ressourcer en pleine nature, dans un cadre idyllique
- Une matinée pour prendre soin de son corps et de son esprit : Sérénité et zenitude assurées.

Tenue à prévoir :

Une tenue de sport, une grande serviette ou un paréo, eau, maillot de bain, crème solaire.



©photo: DR/ Food truck Fr8Té



©photo: DR / Angélique Carter Yoga



Réservation conseillée 48 h à l'avance.

Cette expérience est programmée tous les mercredis matin et samedis matin.

Le prestataire se réserve le droit d'annuler l'activité, soit la veille, soit le matin si les conditions météo ne sont pas correctes.



Activité proposée à partir de 10 ans;

Les cours sont adaptés à tous les niveaux. Différentes variations plus ou moins intenses seront proposées pour permettre à chacun d'adapter la séance en fonction de ses capacités.



Durée de la prestation : +/- 2 h.



Tarif à partir de :

De 29 €/pers. de 10 ans et + .

Ce prix comprend : la séance de yoga encadrée par un professionnel diplômé, la collation « détox » (ex. de collation : 1 boisson détox /pers + fruits frais + 1 barre énergétique maison. La collation varie en fonction des produits de saison).

Min : 1 pers. / Max : 10 pers.

Pour les groupes : devis sur demande.



Pour plus d'infos rendez-vous sur
www.reunion.fr

ou par téléphone :

Office de Tourisme Intercommunal de l'Ouest :
+262 (0)2 62 42 31 31



TEMPS SUSPENDU...



Du lever au coucher du soleil, l'île dévoile sa beauté et ses paysages à couper le souffle. Profitez de ce *Temps Suspendu* pour contempler ces panoramas grandioses et uniques. Savourez le moment présent, au rythme souhaité, et laissez-vous bercer par les bruits, les parfums et les embruns qui vous transportent et vous émerveillent.



TEMPS SUSPENDU...



Dans cette rubrique, vous trouverez des propositions d'expériences à vivre dites « **de contemplation, de ressourcement** ».

Ces expériences incitent le voyageur à faire une pause, à se laisser envahir par la beauté d'un paysage, à admirer ce que la nature a de plus beau à nous offrir.

Elles éveillent les émotions et la sensibilité de chacun.

Elles apportent la sérénité, l'émerveillement...

N'hésitez pas à les retrouver sur le site www.reunion.fr, rubrique « **Expériences** ».

- Le lever de soleil au Maïdo
- Le coucher de soleil les pieds dans l'eau
- La Plaine des Sables
- Belouve, forêt primaire des Hauts
- La randonnée du Piton des Neiges
- Observer la voie lactée





4, rue Jules Thirel - Bâtiment B
Immeuble La Balance
97460 Saint-Paul
Tél. +262 (0)2 62 90 78 78
produit@reunion.fr

Antenne Paris

Tél. +33 (0)1 40 75 02 79
irtparis@reunion.fr

WWW.REUNION.FR

